



クレハ分析センター

Web ページ番号

65545



骨, 軟骨, 歯などの硬組織評価に 骨検査受託サービス

各種実験動物（マウス, ラット, ウサギ, イヌ, サルなど）の摘出骨, 歯および生検試料を対象として, 検査および標本の作製を行う受託サービスです。

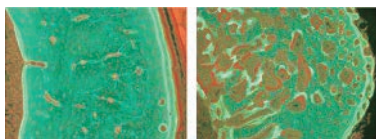
サービスラインナップ

骨形態計測

非脱灰薄切標本を用いて, 骨構造に関するパラメータ（海綿骨量, 骨梁幅, 骨梁数など）, 骨形成に関するパラメータ（類骨面, 骨芽細胞面, 骨石灰化面, 石灰化速度など）, 骨吸収に関するパラメータ（浸食面, 破骨細胞数など）を計測します。

骨標本作製

- 非脱灰標本（薄切, 研磨）
- 脱灰標本
- 免疫組織化学標本



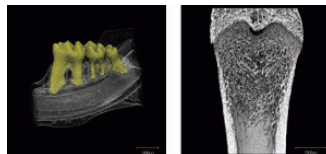
Villanueva Bone 染色による非脱灰研磨標本（カルセイン標識）

試料：ラット大腿骨 骨幹部（横断面）

左図：正常モデル, 右図：副甲状腺機能亢進症モデル

骨構造解析

- マイクロフォーカス X 線 CT
- 軟 X 線写真撮影・CMR (マイクロ CT)



マイクロフォーカス X 線 CT 像

左図：マウス下顎骨臼歯, 右図：ラット脛骨近位端

骨密度・骨塩量測定

- DXA (Dual Energy X-ray Absorptiometry) 法

骨灰分分析

- ICP 発光分光分析（誘導結合プラズマ分光分析）

骨力学測定

- 骨強度試験

ご注文方法/価格

詳細は当社受託・特注品担当までお問い合わせ下さい。
[メーカー：KSL]

実施中のキャンペーン

Web ページ番号

キャンペーン期間

2021年 1月 2月 3月

特別価格	リポタンパク質中脂質量解析・組織中脂質量測定受託サービス	81246	(株)スカイライト・バイオテック	1/29	終了 間近
20% OFF	細胞培養関連製品	81260	CELLnTEC advanced cell systems	1/29	
30% OFF	セルフフリー長鎖環状 DNA 合成ツール (1 研究室 1 回限り)	81264	オリシロジェノミクス(株)	2/12	
10~30% OFF	機器・消耗品 大好評実施中!!	2222	各社	2/15	
10~30% OFF	分子生物学研究用製品	81251	BioDynamics Laboratory	2/26	
30% OFF	Bio-Techne 製品 (R&D Systems, Tocris, Novus)	81267	Bio-Techne	2/26	
30% OFF	抗体アフィニティ精製用カラム KanCap™ Handy Column	81259	(株)カネカ	2/26	
25% OFF	温調機能付き吸光度計 MyAbscope®	81261	(株)カネカ	2/26	
特別価格	抗体可変領域解析サービス	81266	(株)バイオピーク	2/26	
30% OFF	低分子化合物・COVID-19 関連製品	81248	Adipogen Life Sciences	2/26	
20% OFF	ELISA キット・抗体 全製品	81250	Arigo Biolaboratories	2/26	
特別価格	南米産ウシ胎児血清 (FBS) ¥25,000 / 500 ml	81241	BioWest	2/26	
特別価格	カナダ産ウシ胎児血清 (FBS) ¥34,000 / 500 ml	81242	Cytiva	2/26	
30% OFF	一次抗体 全製品	81249	GeneTex	2/26	
特別価格	ATCC® コロナウイルス関連製品 20% OFF, そのほか全製品 10% OFF	81262	ATCC®	3/31	
15% OFF	ATCC® 製品 新規購入者特典	81495	ATCC®	通年	
クーポン	ATCC® 製品 使用文献募集 (10% OFF クーポン)	81497	ATCC®	通年	