

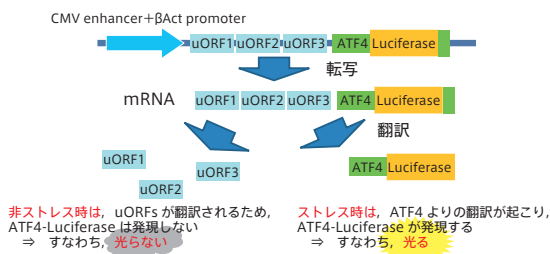
## 病態可視化マウス

※(株)トランスジェニックでは、大学や研究機関などで樹立された遺伝子改変マウスを、ライセンス許諾を受けて販売しております。

※「生体ストレス可視化マウス (UMAI マウス)」は、金沢医科大学・トランスジェニック社の共同研究により開発されたものです。「炎症可視化マウス (IDOL マウス)」は、群馬大学・熊本大学・トランスジェニック社の共同研究により開発されたものです。

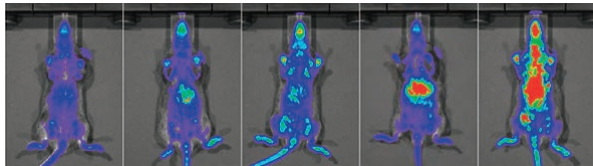
### 生体ストレス可視化マウス (UMAI-Luc マウス)

生体ストレス可視化マウス (UMAI-Luc マウス) は、ルシフェラーゼをレポーターとして ATF4 の翻訳誘導を可視化できる UMAI-Luc 遺伝子をもつトランスジェニックマウスです。



#### トランスジーン の構造とレポーターの原理

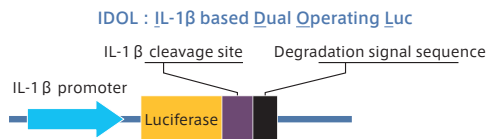
コントロール (control)    アミノ酸飢餓 (ΔLeu)    疑似ウイルス感染 (poly I:C)    小胞体ストレス (Tun)    酸化ストレス (ASN)



生体ストレスの検出例

### 炎症可視化マウス (IDOL マウス)

IDOL マウスは、ルシフェラーゼをレポーターとして炎症性サイトカインである IL-1β の発現制御を可視化できるレポーターマウスです。



#### トランスジーン の構造とレポーターの原理

炎症刺激がない時は、NFκB による IL-1β の転写誘導が起こらないため、Luciferase 融合蛋白質は発現しない。また、発現しても分解シグナルが作用する。

炎症刺激により、NFκB による IL-1β の転写誘導が起こると、Luciferase 融合蛋白質が発現する。Caspase-1 により Luciferase から分解シグナルが除かれる。

(すなわち、**光る**)

### 価格/ご注文方法

ご注文方法、価格などの詳細は、当社受託・特注品担当までお問い合わせ下さい。

[メーカー：TRG]

## イメージング用チャンバー

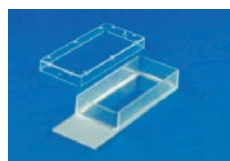
生細胞イメージングや各種反応系に適したガラス製底面のチャンバーです。

### 特長

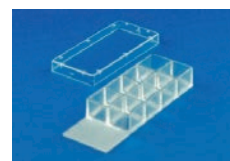
- チャンバーは生物学的に不活性なシリコン糊で底面ガラスに接着しており、液体の漏れやウェル間のコンタミネーションの心配がありません。
- チャンバーは高品質のポリマー製で、90℃ まで耐熱性があります。また、化学薬品 (アセトン、DMSO、アルコールなど) に耐性があるため、*in situ* ハイブリダイゼーションや各種固定、染色に適用可能です。

### Imaging Chamber

- トータルチャンバーサイズ：26<sup>W</sup>×58<sup>D</sup>×10<sup>H</sup> mm
- 底面：スライドガラス (厚み：1 mm)
- 適用：生細胞イメージング、免疫組織染色、FISH



1 well



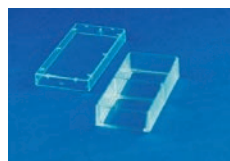
8 well

### 品名

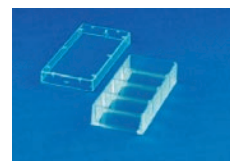
| メーカー                   | 商品コード   | 包装 / 価格 (¥)                 |
|------------------------|---------|-----------------------------|
| <b>Imaging Chamber</b> |         |                             |
| ZEL                    | 8011-16 | 1 well / 16 pieces / 16,000 |
| ZEL                    | 8012-16 | 2 well / 16 pieces / 16,000 |
| ZEL                    | 8014-16 | 4 well / 16 pieces / 17,000 |
| ZEL                    | 8018-16 | 8 well / 16 pieces / 18,000 |

### Imaging Chamber CG

- トータルチャンバーサイズ：26<sup>W</sup>×58<sup>D</sup>×10<sup>H</sup> mm
- 底面：カバーガラス (厚み：170 μm)
- 適用：生細胞イメージング、レーザー走査型共焦点顕微鏡、蛍光相関分光法 (FCS)、微分干渉顕微鏡 (DIC)、全反射照明蛍光顕微鏡 (TIRF)、FRET、FISH、免疫組織染色



2 well



4 well

### 品名

| メーカー                      | 商品コード   | 包装 / 価格 (¥)                 |
|---------------------------|---------|-----------------------------|
| <b>Imaging Chamber CG</b> |         |                             |
| ZEL                       | 8001-16 | 1 well / 16 pieces / 20,000 |
| ZEL                       | 8002-16 | 2 well / 16 pieces / 21,000 |
| ZEL                       | 8004-16 | 4 well / 16 pieces / 22,000 |
| ZEL                       | 8008-16 | 8 well / 16 pieces / 22,000 |