

Webに  
動画ありF-アクチン/チューブリン  
検出用プローブ

63461

DNA  
検出用プローブ

65166

リソソーム  
検出用プローブ

65528

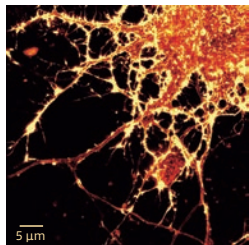


## F-アクチン/チューブリン/DNA/リソソーム検出用 遠赤色蛍光プローブ SiR Probe

生細胞中の F-アクチン/チューブリン/DNA/リソソームを特異的かつ低バックグラウンドで  
検出できる、細胞透過性の遠赤色（近赤外）蛍光プローブです。

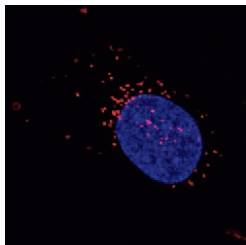


- SiR（シリコンローダミン）および SiR700（SiR アナログ）は遠赤色（近赤外）蛍光プローブであるため、細胞に対する光毒性や試料の自家蛍光を最小限に抑えることができます。
- 本製品を用いて染色した細胞/組織は、広視野顕微鏡、共焦点顕微鏡、超解像顕微鏡法（STED, SIM）により観察できます。
- 測定波長：SiR Probe 励起 652 nm/蛍光 674 nm, SiR700 Probe 励起 689 nm/蛍光 716 nm



Actin の検出

試料：ラット海馬の神経  
試薬：SiR-Actin  
観察方法：STED 顕微鏡



Lysosome の検出

試料：ヒト線維芽細胞  
試薬：SiR700-Lysosome (赤), Hoechst (青)  
観察方法：広視野顕微鏡

[メーカー：CYO]

検出対象	プローブ	商品コード	包装	価格 (¥)
アクチン	SiR	CY-SC001	1 kit	141,000
	SiR700	CY-SC013	1 kit	141,000
チューブリン	SiR	CY-SC002	1 kit	141,000
	SiR700	CY-SC014	1 kit	141,000
DNA	SiR	CY-SC007	1 kit	83,000
	SiR700	CY-SC015	1 kit	83,000
リソソーム	SiR	CY-SC012	1 kit	106,000
	SiR700	CY-SC016	1 kit	106,000



Web ページ番号

69503

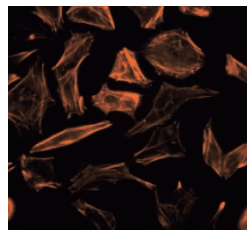


## F-アクチン/チューブリン/DNA を検出できる蛍光プローブ SPY Probe

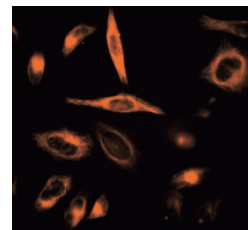
生細胞中の F-アクチン/チューブリン/DNA を特異的かつ低バックグラウンドで検出できる、  
細胞透過性の蛍光プローブです。



- 従来の SiR プローブのプロトコルと同様に実施することができ、インキュベーション時間の短縮と使用濃度の低減が可能です。
- 他の SPY プローブや SiR プローブなどを併用することにより、マルチカラー蛍光染色を行うことができます。
- 本製品を用いて染色した細胞/組織は、広視野顕微鏡、共焦点顕微鏡、超解像顕微鏡法（STED, SIM）により観察できます。



SPY555-Actin



SPY555-Tubulin

[メーカー：CYO]

蛍光色素	SPY505	SPY555	SPY595	SPY650	SPY700
測定波長	Ex 512 nm/Em 531 nm	Ex 555 nm/Em 580 nm	Ex 599 nm/Em 615 nm	Ex 652 nm/Em 674 nm	Ex 696 nm/Em 718 nm
アクチン用 SPY プローブ	—	#CY-SC202 100 slides / ¥122,000	—	—	—
チューブリン用 SPY プローブ	—	#CY-SC203 100 slides / ¥122,000	—	#CY-SC503 100 slides / ¥122,000	—
DNA 用 SPY プローブ	#CY-SC101 100 slides / ¥91,000	#CY-SC201 100 slides / ¥91,000	#CY-SC301 100 slides / ¥91,000	#CY-SC501 100 slides / ¥91,000	#CY-SC601 100 slides / ¥91,000