



電気抵抗値

デモ可能

細胞タイトジャンクションリアルタイムモニタリングシステム

cellZscope (セルズスコープ)

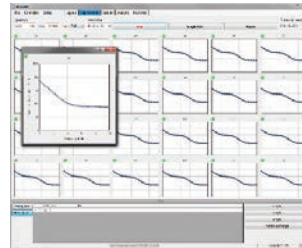
生理学的条件下で細胞層の抵抗値 (TER; 経上皮/内皮電気抵抗値) および静電容量 (Ccl; 細胞層キャパシタンス) をリアルタイムで測定します。細胞層のバリア機能評価として薬物や毒素などの影響を調べる研究に最適です。

スタンダードモデル cellZscope+

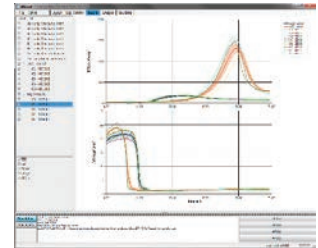


複数サイズの電極を自由に組み合わせて使用できます。

■専用ソフトウェア (付属) によるデータ解析



データ収集画面



データ解析画面

- 市販のセルカルチャーインサートも使用可能です。
- ご購入時に電極サイズを指定いただけます。

- データ収集間隔の設定が可能
- リアルタイムで測定結果を表示
- ウェル毎にデータを表示
- 実験操作の記録が可能

※別途 PC (OS : Windows 10) が必要です。

[メーカー : CSD]

タイプ	品名	測定間隔	同時処理数	対応インサート	商品コード	包装	価格 (¥)
スタンダードモデル	cellZscope+	15分	最大 24 検体	6 well 用サイズ, 12 well 用サイズ, 24 well 用サイズ (購入時に電極サイズを指定)	CSZ101	1 set	6,100,000
高頻度測定モデル	cellZscope2	5分			CSZ201	1 set	8,300,000
エントリーモデル*	cellZscopeE	60分	最大 6 検体		CSZ301	1 set	2,150,000

\*エントリーモデル (CellZscopeE) は、静電容量 (細胞層キャパシタンス) の測定には非対応です。



Web に  
動画あり



Web ページ番号

64934



分注

溶液を自動で分注します

DiluFlow Elite

ホモジナイズの前処理として試料に溶液を注入する自動分注装置です。分注と秤量の機能が備わっており、試料重量に応じて正確かつ再現性のある希釈を自動で行えます。

品名	DiluFlow Elite 1 kg		DiluFlow Elite 5 kg	
	シングルポンプ	ダブルポンプ	シングルポンプ	ダブルポンプ
商品コード	503-101	503-201	503-105	503-205
秤量	0.1~1,000 g		0.1~5,000 g	
希釈倍率	2~1,000			
希釈精度	99% 以上 (スタンダードまたはアキュレートモード, ブースターキット*使用)			
秤量精度	0~20 g : ±0.01 g, 20~1,000 g : ±0.1%		0~100 g : ±0.05 g, 100~5,000 g : ±0.1%	
最大ポンプ数	2 ポンプ + 4 ポンプ (外付け)			
希釈/分注モード	ファスト, スタンダード, アキュレート			

\*スピードアップ用のブースターキットは別売です。詳細は当社機器担当までお問い合わせ下さい。

[メーカー : ILB]

品名	ポンプ	商品コード	包装	価格 (¥)
DiluFlow Elite 1 kg	シングル	503-101	1 unit	1,316,000
	ダブル	503-201	1 unit	1,499,000
DiluFlow Elite 5 kg	シングル	503-105	1 unit	1,254,000
	ダブル	503-205	1 unit	1,422,000

世界最速の分注装置

90 ml : ≥6 秒, 225 ml : ≥9 秒  
(ファストモード, ブースターキット\*使用)



シングルポンプ : 31<sup>W</sup>×42<sup>D</sup>×38<sup>H</sup> cm, 12.6 kg  
ダブルポンプ : 37<sup>W</sup>×42<sup>D</sup>×38<sup>H</sup> cm, 14.8 kg