



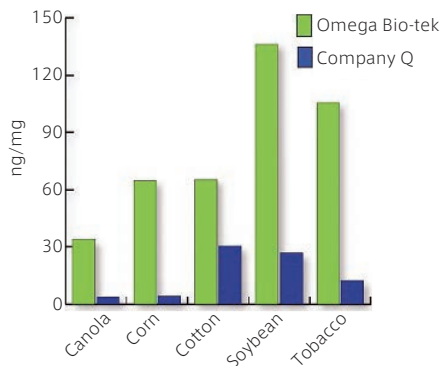
植物試料からのゲノム DNA 抽出キット E.Z.N.A. Plant DNA DS Kit

新鮮、乾燥、または凍結植物試料からゲノム DNA を抽出するキットです。多糖類やポリフェノール類を多く含む試料や、DNA 含有量が少ない試料からの抽出に最適化されています。

特長

- 30 kb までのゲノム DNA を抽出できます。
- 50 mg までの新鮮試料の場合、操作は 1 時間で完了します。
- 抽出したゲノム DNA は、qPCR や次世代シーケンサーなどで使用できます。
- クロロホルムなどの有機溶媒を使用しないため安全です。

使用例



本製品と他社製品を用いて各種物の葉 (40~50 mg) からゲノム DNA を抽出した。

価格

品名	メーカー	商品コード	包装 / 価格 (¥)
Plant DNA DS Kit			
OMG D2411-00	×	5 preps	1 kit / 4,000
OMG D2411-01	×	50 preps	1 kit / 31,000
キット内容: HiBind DNA mini columns, Homogenizer mini columns, 2 ml Collection tubes, CSPL buffer, Proteinase K solution, RBB buffer, XP2 buffer, RNase A, HBC buffer, DNA wash buffer, Elution buffer			

スギ花粉アレルギーの研究に!

日本スギ花粉抗原・抗体 Cry j1・Cry j2



日本スギ (*Cryptomeria japonica*) の花粉、精製抗原および抗体製品を取り扱っています。

**BioDynamics
Laboratory Inc.**

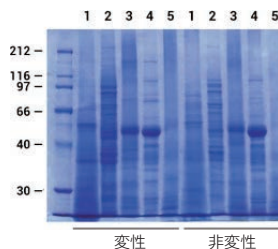
Web ページ番号

5482



植物試料のタンパク質を抽出するキット MINUTE Plant Protein Extraction Kit

Minute Kit は、独自技術であるスピニカラムと試薬を組み合わせ、様々な試料からタンパク質を迅速に抽出できるキットです。



本製品 (#SD-008/SN-009) で各種植物組織試料の総タンパク質を抽出した。

Lane1: キヌサヤ
Lane2: トウモロコシの実
Lane3: ブロccoliの葉
Lane4: ホウレンソウの葉
Lane5: コシヨウの葉

[メーカー: IVB]

界面活性剤, EDTA フリー	×	○
精製タンパク質の状態	変性/非変性	非変性
収率	2~8 mg/ml	1~5 mg/ml
商品コード	SD-008/SN-009	SN-010
包装	50 tests	50 tests
価格 (¥)	47,000	47,000

関連製品

植物組織の膜タンパク質の抽出または総タンパク質/細胞膜タンパク質の分画が行えるキットもあります。

- 精製タンパク質の状態: 非変性
- 収率: 10~100 µg/ 試料

品名	メーカー	商品コード	包装 / 価格 (¥)
For Plants, Plasma Membrane Protein Isolation Kit	NEW		
IVB SM-005-P			50 tests / 78,000

こちらもオススメ

植物葉組織からルビスコを除去して
総タンパク質を抽出するキット

Minute Rubisco Depletion Kit

ルビスコ以外の、葉に少量しか含まれないタンパク質を解析する際に有用です。

