

手のひらサイズのサーマルサイクラー Qamp Mini Thermal Cycler

フィールド
ワークで
活躍!

- ✓ 重さは約 1 kg で持ち運びやすい
- ✓ 操作がカンタン!



10.2^W×13.6^D×10.4^H cm

手にのる
サイズ



Qamp Master ソフトウェアの
操作画面 (PC 上)



プログラムチップ (付属)



- お手持ちの PC 上で作成したプログラム*1 を USB 端子を介して付属の専用プログラムチップに取り込み、Qamp Mini 本体に挿し込んで使用します。
 - ペルチェモジュールの中央にブロックを配置しており、ウェル間の増幅効率にばらつきがありません。
- *1 プログラム作成には別途 PC (OS : Windows 7/8/10) が必要です。

試料数	8 (2×4 ウェル)
対応チューブ	8×0.2 ml PCR tube (フラット/ドームキャップ)
温度範囲	4~99°C
最大加熱速度/最大冷却速度	4.6°C/sec / 3.4°C/sec
温度精度/温度均一性	±0.4°C
最大サイクル/ステップ数	無制限
リッド温度	105°C 固定 (予熱 60°C)
電源	100~240 V AC, 50 / 60 Hz, 120 W

[メーカー : BOP]

商品コード	包装	価格(¥)
C310200	1 set	208,000

デモ機でお試し下さい!

DEMONSTRATION

機器担当 TEL 03-5684-1619

キャピラリー式電気泳動装置 Qsep1

DNA や RNA の測定から解析を全自動で行います。

検出感度

5 pg/μl

分離能*2

1~4 bp

分析時間

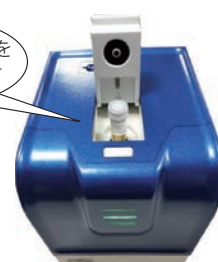
2~分/sample

*2 100~500 bp 範囲の場合です。カートリッジによって異なります。



測定試料数
1~8

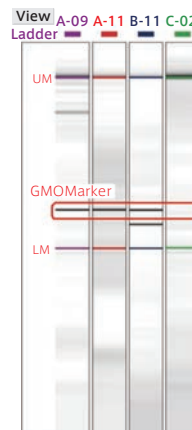
ここに試料を
セットします



24^L×21^W×30^H cm, 5.5 kg

- ペン型ゲルカートリッジ (別売) をセットするだけで、簡単に測定できます。ゲルは自動で洗浄・充填されます。
 - カーシガーアダプターを使用すれば屋外でも使用可能です (電源 : DC 12 V)。
 - QampMini (左ページ参照) と組み合わせれば、フィールドワークでの試料の迅速な分析が可能です。
 - 解析用ソフトウェア付属
- ※ゲルカートリッジは DNA 用 (測定範囲解像度, 感度が異なるものがあります), RNA 用があります。詳細はフナコシ Web をご覧下さい。
※別途, PC (Windows 7 以上) が必要です。

使用例



GMO 試験の例 (ダイズ)

[メーカー : BOP]

品名	商品コード	包装	価格(¥)
Qsep1	C100001	1 set	1,800,000