



わずか 10 分！簡単操作で迅速に DNA 抽出 簡易 DNA 抽出キット Version 2

無料サンプル品あります

抽出した DNA は、PCR やリアルタイム PCR などに使用できます。

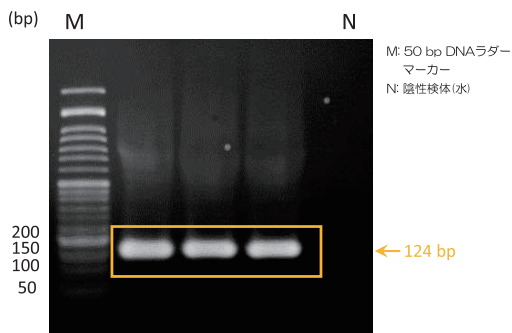
- フィールドワークで活躍！
- ✓ 室温で持ち運び可能
- ✓ 処理時間：1 試料あたり約 10 分

特長

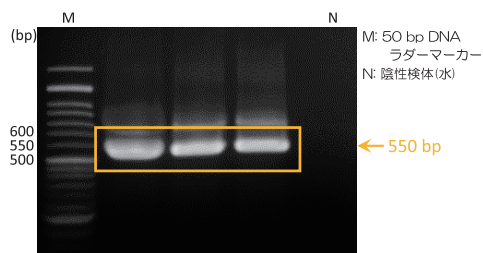
- 試料に試薬を添加し、インキュベーション、攪拌するだけで生体試料から PCR に使用可能な鋳型 DNA を抽出できます。
- キットは室温で保存できます。

フォーマット	試薬添加, インキュベート
操作時間	10 分
出発試料	動物組織, 培養細胞, 微生物, 植物, 血液, 糞便など
試料量	1~3 μl の血液, 5~8 mm に切断したマウス尾など
使用回数	血液試料の場合: 250 回分, その他の試料の場合: 50 回分

使用例



レタス葉 DNA を抽出したのち、PCR を行った。



マアジ (*Trachurus japonicus*) のヒレから DNA を抽出したのち、PCR を行った。

品名	メーカー 商品コード	包装 / 価格 (¥)
カネカ簡易 DNA 抽出キット version2	サンプル	
KNK KN-T110005		1 kit / 8,980
キット内容: 試薬 A / B		

細胞中の RNA・タンパク質保存試薬

CellCover

無料サンプル品あります

ヒト/動物の組織および細胞中の DNA, RNA, タンパク質を *in vivo* に近い状態で保存する試薬です。

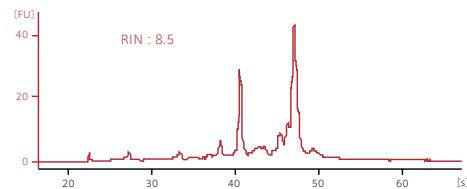
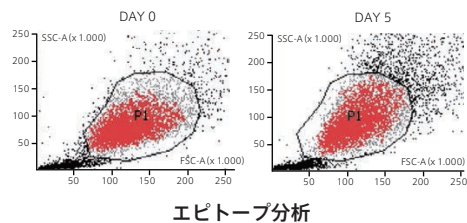
- フィールドワークで活躍！
- ✓ 本製品を用いて保存した試料は冷蔵または室温 (25°C) で保存可能

特長

- 操作は、試料の約 5 倍量の CellCover を加えるだけです。
- 酵素による加水分解に対して試料を保護し、安定化させます。
- CellCover に接触すると、細胞内の代謝はすみやかに停止します。試料中の核酸やタンパク質の二次構造, 三次構造は維持されるため、*in vivo* に近い状態で保存できます。
- 保存後の試料は、免疫染色, フローサイトメトリー, *in situ* ハイブリダイゼーションなどに使用できます。
- 細胞の固定液としても使用できます。
- 保存可能な試料: 培養細胞 (接着細胞・浮遊細胞・スフェロイド), 腫瘍組織, 白血球細胞など

※細胞は固定保存されます。細胞の再培養はできません。

使用例



本製品で保存した細胞から抽出した RNA の品質

CellCover で処理された細胞は、数日間形態を維持していることがわかる。また、特定の細胞のタンパク質分析と RNA 分析を組み合わせることができるため、すでにタンパク質が免疫標識によって染色されている細胞から、RNA を無傷 (RIN : 8.5) で単離できる。

品名	メーカー 商品コード	包装 / 価格 (¥)
CellCover	サンプル	
AAL 800-125		125 ml / 41,000
AAL 800-250		250 ml / 67,000
AAL 900-196		196×10 ml / 231,000

無料サンプル品については当社テクニカルサポート (試薬担当) までお問い合わせ下さい。