



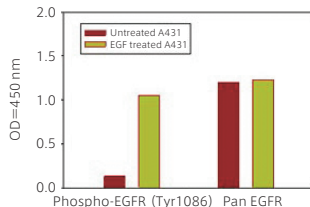
リン酸化タンパク質検出キット

細胞ライセート中のリン酸化タンパク質をサンドイッチ法により簡便、迅速かつ高感度で検出する ELISA キットです。

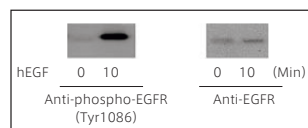
- 測定方法：比色
- 測定波長：450 nm

リン酸化 EGFR (pTyr1086) 検出キット

A. ELISA



B. Western-Blot



組換え体ヒト EGF で 10 分間処理または未処理の A431 細胞のライセート中のリン酸化 EGFR を ELISA とウェスタンブロットを使用して分析した。

品名	メーカー	商品コード	包装 / 価格 (¥)
EGFR (pTyr1086), Human/Mouse, Phosphorylated, ELISA Kit, for Cell Lysate	RAY	PEL-EGFR-Y1086-1	1 kit / 100,000
EGFR (pY1086) and Total EGFR Human/Mouse, ELISA Kit, for Cell Lysate	RAY	PEL-EGFR-Y1086-T-1	1 kit / 109,000

リン酸化 STAT 検出キット

品名	メーカー	商品コード	包装 / 価格 (¥)
Stat1 (pTyr701), Human/Mouse, Phosphorylated, ELISA Kit, for Cell Lysate	RAY	PEL-Stat1-Y701-1	1 kit / 100,000
Stat3 (pTyr705), Human/Mouse, Phosphorylated, ELISA Kit, for Cell Lysate	RAY	PEL-Stat3-Y705-1	1 kit / 109,000



RayBiotech 社の ELISA キットは、ISO 基準に準拠した厳密な環境下で自社製造されており、高い品質と再現性が得られます。

リン酸化タンパク質測定用
ELISA キットは **309 製品** あります。

フナコシ Web で検索

69275



リン酸化タンパク質
測定用 ELISA

肥満関連因子 EIA キット

アディポネクチン EIA キット

インスリン感受性の亢進や動脈硬化抑制などに関与する因子として注目されています。

[メーカー：SPB]

測定動物種	ヒト		マウス
測定試料	血清, 血漿	組織培養上清, 血清, 血漿, 尿, 母乳	血清
測定範囲	0.1~10 µg/ml	5~150 ng/ml	0.25~8 ng/ml
測定波長	450 nm		
商品コード	A05185	A05186	A05187
包装	1 kit	1 kit	1 kit
価格 (¥)	86,000	86,000	77,000

レプチン EIA キット

脂肪細胞から分泌され、食欲減退、エネルギー消費の亢進作用をはじめ、繁殖機能や骨代謝、免疫系の調節などに大きな役割を果たしていることが明らかになっています。

[メーカー：SPB]

測定動物種	ヒト	マウス/ラット
測定試料	培養上清, 血清, 血漿	培養上清, 血清, 血漿
測定範囲	2~100 ng/ml	63~4,000 pg/ml
測定波長	450 nm	
商品コード	A05174	A05176
包装	1 kit	1 kit
価格 (¥)	54,000	57,000

レジスチン EIA キット

マウスにおいて糖耐性やインスリン作用を障害し、3T3-L1 細胞では脂質合成を阻害します。このためレジスチンは肥満やII型糖尿病の関連因子と考えられています。

[メーカー：SPB]

測定動物種	ヒト	ラット
測定試料	培養上清, 血清, 血漿	培養上清, 血清, 血漿
測定範囲	1~50 ng/ml	0.25~20 ng/ml
測定波長	450 nm	
商品コード	A05177	A05179
包装	1 kit	1 kit
価格 (¥)	77,000	96,000