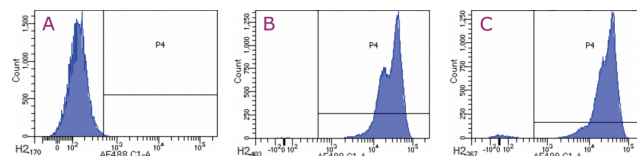


**NEW** 抗ヒト CD45 組換え抗体

- 組換え抗体のため、ロット間差が最低限に抑えられます。
- Fc Silent 製品は、Fc 領域の Fc レセプターや補体結合部位に点変異を導入することにより、非特異的な交差を抑え、バックグラウンドを減少させています。
- ウサギキメラ抗体は特に低いバックグラウンドで染色でき、オリジナルのラット抗体と異なる二次抗体で検出できます。



ウサギキメラ抗体 YTH24.5 (panel B) YTH54.12 (panel C) による、ヒト白血球の染色を確認した。検出にはいずれも AF488 標識ロバ抗ウサギ二次抗体を用いた。
panel A : アイソタイプコントロール

[メーカー : ABA]

クローン	抗原	交差性	適用	アイソタイプ	Fc Silent	商品コード	包装	価格 (¥)
YTH24.5 NEW	Human CD45	Human	Depletion, FCM, IF, IP	Rat IgG2b	—	Ab00671-8.1	0.2 mg	77,000
				Rat IgG2b	●	Ab00671-8.4	0.2 mg	77,000
				Human IgG1	—	Ab00671-10.0	0.2 mg	77,000
				Rabbit IgG	—	Ab00671-23.0	0.2 mg	77,000
YTH54.12 NEW	Human CD45	Human	Depletion, FCM, IF, IP	Rat IgG2b	—	Ab00672-8.1	0.2 mg	77,000
				Rat IgG2b	●	Ab00672-8.4	0.2 mg	77,000
				Human IgG1	—	Ab00672-10.0	0.2 mg	77,000
				Rabbit IgG	—	Ab00672-23.0	0.2 mg	77,000
YTH 80.103 NEW	Human CD45R	Human	FCM, WB	Rat IgG2b	—	Ab00196-8.1	0.2 mg	77,000
				Rat IgG2b	●	Ab00196-8.4	0.2 mg	77,000
				Rabbit IgG	—	Ab00196-23.0	0.2 mg	77,000
UCH-L1 NEW	Human CD45RO	Human	FCM, IHC, IP, WB	Mouse IgG2a	—	Ab00604-2.0	0.2 mg	77,000
				Mouse IgG2a	●	Ab00604-2.3	0.2 mg	77,000
				Rabbit IgG	—	Ab00604-23.0	0.2 mg	77,000
YW 62.3 NEW	Murine CD45R	Mouse	FCM, IHC	Rat IgG2b	—	Ab00204-8.1	0.2 mg	77,000
				Rat IgG2b	●	Ab00204-8.4	0.2 mg	77,000
				Rabbit IgG	—	Ab00204-23.0	0.2 mg	77,000

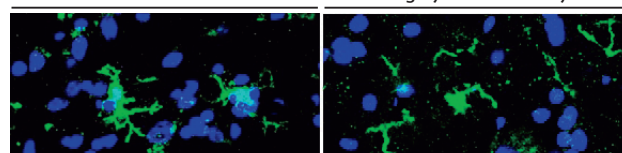
**NEW** 抗 Iba1 (AIF-1) 組換えウサギモノクローナル抗体

免疫組織染色 (IHC) において活性化型ミクログリアのマーカーとして一般的に使用されている Iba1 タンパク質を検出します。

本抗体と別のミクログリア特異的マーカーである抗 TMEM119 抗体 (#GTX134087) を用いて二重染色を行うことにより、**ミクログリアとマクロファージの識別も可能**です (脳に存在するミクログリア: Iba1⁺/TMEM119⁺, CNS 浸潤性のマクロファージ: Iba1⁺/TMEM119⁻)。

#GTX635363

Highly Cited Antibody



本抗体を用いた免疫蛍光染色 (IHC-Fr) 像

試料: マウス脊髄の凍結切片
緑色: 本抗体 (1 : 200 希釈) で染色された Iba1 タンパク質
青色: Fluoroshield with DAPI (#GTX30920) で染色された核



夏には T シャツ!

GeneTex 社 オリジナル T シャツ プレゼントキャンペーン

期間: 2020年7月1日~2020年8月31日

- 一次抗体 (サンプルサイズ (25 μl) は対象外) のご購入者にプレゼント

81488



GeneTex

品名	抗原種	免疫動物 (クローン)	標識	適用	メーカー	商品コード	包装	価格 (¥)
Anti-Iba1 NEW 性状: Protein A / G Affinity Purified	Human	Rabbit-Mono (HL22)	—	IHC, WB	GNT	GTX635363	100 μl	79,000
			—		GNT	GTX635363	25 μl	23,000

略号 FCM : Flow cytometry, IF : Immunofluorescence, IHC : Immunohistochemistry, IP : Immunoprecipitation, WB : Western blotting,
Mono : Monoclonal, Poly : Polyclonal