



NEW 新型コロナウイルス(SARS-CoV-2)を
10分で検出

Coronavirus (COVID-19) IgM/IgG Rapid Test Kit

ヒト血清、血漿、全血中の、新型コロナウイルスに対するIgGまたはIgMを定性検出するキットです。金コロイドを用いたラテラルフローデバイスにより、反応ラインの有無から迅速・簡単に検出できます。

※本製品での測定結果は、診断や治療の根拠となるものではありません。

※本製品は研究用です。研究用以外には使用できません。

製品ラインナップ

[メーカー：RAY]

抗体のクラス	IgG	IgM	IgG/IgM
測定動物種	ヒト		
測定試料	血清、血漿、全血		
検出方法	金コロイドを用いたラテラルフローアッセイ		
商品コード	CG-CoV-IgG NEW	CG-CoV-IgM NEW	CG-CoV-IgM/IgG* NEW
包装 (アッセイ数)	1 kit (20 tests)	1 kit (20 tests)	1 kit (20 tests)
価格 (¥)	43,000	43,000	お問い合わせ下さい

※Manufactured in USA

※抗コロナウイルス抗体量がキットの検出レベルを下回っている場合、試料中に抗コロナウイルス抗体が存在しても検出されない偽陰性となる可能性があります。偽陰性の可能性を減らすため、#CG-CoV-IgGと#CG-CoV-IgMの両方を試験することをお勧めします。

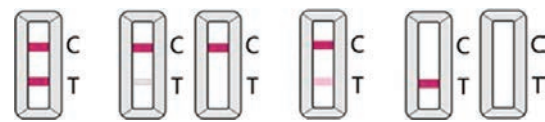
*デュアルタイプのキットです。試料中にIgG抗体、IgM抗体の両方またはいずれかが含まれていると反応ラインが発色します。

測定結果の解釈方法



Positive Negative Invalid

Coronavirus IgG 検出イメージ



Positive Negative Suspect Invalid

Coronavirus IgM 検出イメージ

SARS-CoV-2 **陽性**: テストライン (T) とコントロールライン (C) の両方に色が付いています (Positive)。

SARS-CoV-2 **陰性**: テストライン (T) は発色せず、コントロールライン (C) のみに色が付いています (Negative)。

無効: コントロールライン (C) に発色が無い場合、テストライン (T) の発色に関係なく、結果は無効です (Invalid)。追加の試験が必要となります。

細胞骨格の動態/局在性をリアルタイムで観察 Actin-Chromobody Plasmid

細胞の活性や運動性に影響を与えない融合タンパク質を発現し、これがアクチンと結合することにより、低バックグラウンドでアクチンの動態/局在性を確認できます。

#acg
#acr

使用文献数

7

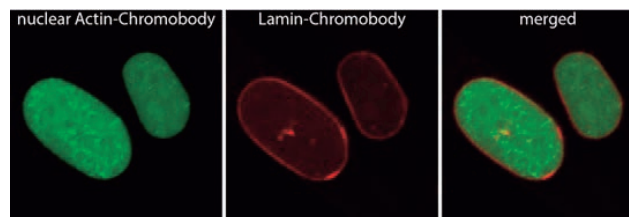
特長

- 生細胞内のアクチンのリアルタイムでの動態観察、標的および内因性マイクロフィラメントのトレースが行えます。
- 細胞運動性のプローブとして使用できます。
- ヒト、哺乳動物および非哺乳動物細胞株で使用できます。

品名

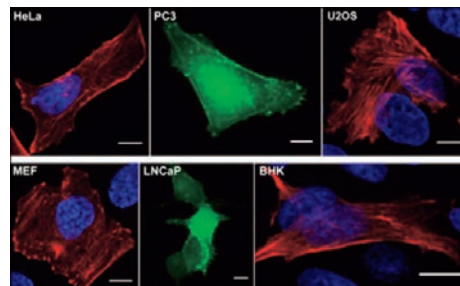
メーカー	商品コード	包装 / 価格 (¥)
Actin Chromobody plasmid, αActin-GFP	CHT acg	20 μg / 197,000
Actin Chromobody plasmid, αActin-RFP	CHT acr	20 μg / 197,000
Nuclear Actin-Chromobody Plasmid	CHT acg-n	20 μg / 197,000

使用例



試料: NIH 3T3 細胞 (マウス線維芽細胞)

Nuclear Actin-Chromobody (緑色), Lamin-Chromobody (赤色)



TagREFまたはTagGFPでタグをつけた本製品を様々な細胞に導入した際のマイクロフィラメントの蛍光イメージ

ご購入時のご注意



本製品は、ご購入にあたり Chromotek 社とライセンス契約が必要な製品です。お客様のご所属が大学・官公庁の研究所 (Academic) の場合と営利団体・企業 (Commercial Entity) の場合とで、手続きが異なりますのでご注意ください。詳細は当社受託・特注品担当までお問い合わせ下さい。