



NEW

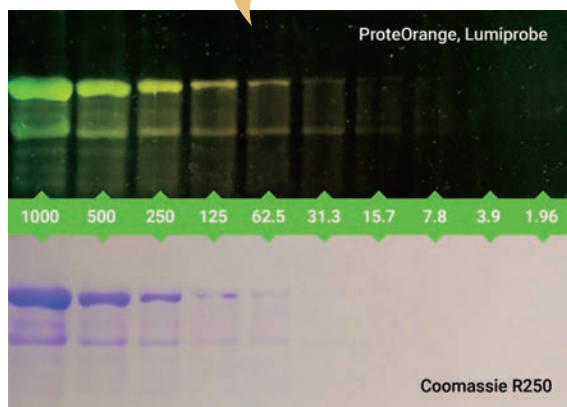
SDS-PAGE 用の高感度な タンパク質蛍光染色試薬

ProteOrange Protein Gel Stain

SDS-PAGE ゲル染色に一般的に用いられるクマシー色素 (CBB) 染色に比べ、約 10 倍感度が優れている高感度なタンパク質の蛍光染色色素です。



CBB 染色より高感度!



本製品と CBB 染色とのタンパク質染色感度の比較例

特長

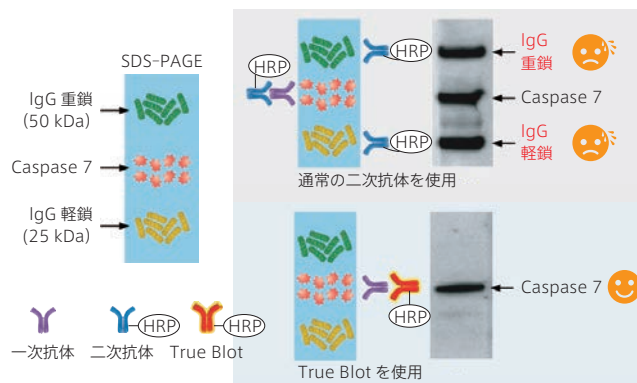
- スチルベン系の両性イオン蛍光色素で、SDS に耐性があります。
 - 核酸、多糖類、その他の分子の存在下においてもタンパク質に結合します。
 - ゲル内においてタンパク質の周囲の **SDS と相互作用** することにより、異なるタンパク質間でも CBB 染色と比較して一貫性のある染色結果が得られます。
 - 銀染色 (検出感度: 0.5 ng/band) に比べて感度は劣りますが、ゲル染色後の洗浄操作や固定が不要のため、操作性に優れています。
 - 本製品 1 ml で約 200 枚のミニゲルを染色できます。
- ※ 検出には 312~365 nm 波長対応のトランスイルミネーターまたは青色トランスイルミネーター (470 nm) が必要です。

品名	メーカー	商品コード	包装 / 価格 (¥)
ProteOrange Protein Gel Stain, 5000×	LUP	40210	1 ml / 41,000
蛍光特性: 励起 470 nm / 蛍光 570 nm			

免疫沈降後のウェスタンブロッティングに 最適な二次抗体

TrueBlot

TrueBlot は、免疫沈降に用いた一次抗体の重鎖・軽鎖によるノイズを低減することができる二次抗体です。



目的タンパク質以外のバンドによるノイズを低減

SDS-PAGE 後に残存する、免疫沈降に用いた還元型抗体の重鎖・軽鎖には反応せず、優先的に未変性 (非変性) のイムノグロブリン (IgG) に反応します。

特長

- お手持ちの二次抗体を本製品に置き換えるだけで使用でき、現行のプロトコルからの切り替えが容易です。
 - 通常のウェスタンブロッティングにも使用できます。
 - ELISA, フローサイトメトリー, 蛍光検出ウェスタンブロットなどで二次抗体として使用できる蛍光標識製品 (FITC, DyLight 680, DyLight 800) もあります。
- ※ 免疫沈降物は、十分に還元処理する必要があります。

品名	メーカー	商品コード	包装 / 価格 (¥)
Anti-Rabbit IgG HRP, TrueBlot			
RCK	18-8816-31		50 µl / 21,000
RCK	18-8816-33		200 µl / 44,000
Anti-Mouse IgG HRP, TrueBlot ULTRA			
RCK	18-8817-31		50 µl / 21,000
RCK	18-8817-33		200 µl / 44,000

関連製品 True Blot とバッファー類のセット

Rabbit TrueBlot Western Blot Kit			
RCK	88-8886-31		1 kit / 61,000
キット内容: Rabbit IgG TrueBlot, Western blot incubation tray, Enhancer solution, Blocker, Assay buffer, Substrate A/B, Anti-α-tubulin mouse-mono			
※ 免疫沈降用ビーズは含まれていません。			
Mouse TrueBlot Western Blot Kit			
RCK	88-8887-31		1 kit / 58,000
キット内容: Mouse IgG TrueBlot ULTRA, Western blot incubation tray, Enhancer solution, Blocker, Assay buffer, Substrate A/B, Anti-α-tubulin mouse-mono			
※ 免疫沈降用ビーズは含まれていません。			

ヤギー一次抗体用, ヒツジ一次抗体用の TrueBlot もあります。
詳細はフナコシ Web をご覧下さい。