

株式会社バイオ病理研究所

Web ページ番号

4766



切片の作製は 1 枚から承ります

動物病理組織標本作製サービス

動物実験における病理組織標本の作製、組織学的検査のご依頼を承ります。ご依頼いただいた業務は、GLP*の試験施設にて熟練したスタッフが実施します。

*GLP (Good Laboratory Practice) : 医薬品・化学物質・農業の安全性試験実施基準

※本サービスは研究用です。研究用以外には利用できません。

病理組織標本作製

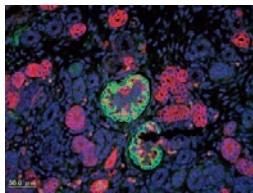
- ヘマトキシリン・エオジン染色 (HE 染色) 標本作製
- 特殊染色標本作製 (Azan, PAM, PAS, TB, MT, 脂肪染色 (凍結切片) など)
- 酵素抗体法および蛍光抗体法標本作製 (免疫組織化学染色)
- 凍結切片標本作製 (特殊染色および免疫組織化学染色用)
- 非脱灰凍結切片標本作製 (マウス大腿骨など)

※非 GLP 対応試験から GLP 対応試験 (複数場所試験対応)、がん原性試験まで承ります。



HE 染色

試料：ラット鼻腔



蛍光多重染色

試料：ラット腎臓

メーカーの技術に定評があり、口コミや紹介で依頼に至るケースや、リピート注文をいただくユーザー様が多い受託サービスです。■

まずはお気軽にご相談下さい！

フナコシでは国内外のメーカーとお取引があります。お客様のニーズをお伺いし、最適なサービスを選択いただけるようご案内いたします。

※必要に応じて秘密保持契約を締結します。



受託・特注品担当

TEL 03-5684-1645 FAX 03-5684-6539

✉ : jutaku@funakoshi.co.jp



© 樹庵じゅあん

こちらもおススメ

持ち運び可能な卓上型オートクレーブ
Saniclave-Autoclave

デモ機あり



ボタンを押すだけで運転がスタートします。運転中はサイクル数と温度の確認もできます。

内寸 φ22.9×20.3 cm
高さ 33 cm, 5.4 kg

収容本数：メジウム瓶 (200 ml) × 6 本

[メーカー：REV]

商品コード	包装	価格 (¥)
RS-SC-50-SET ▲	1 set	154,000

※カレーは作れません。



Web ページ番号

65760



機器受託

TEL 03-5684-1619
TEL 03-5684-1645

kiki@funakoshi.co.jp
jutaku@funakoshi.co.jp

価格・内容は発刊日現在です
掲載品すべて研究用です