



20% OFF キャンペーン実施中！ [期間：～2020/3/31]

Web ページ番号

81396



コラーゲン試薬

※本製品は研究用です。臨床用途には使用できません。

■液状コラーゲン：フィルターろ過済みで、そのまま培養に使用できます。

[メーカー：NIP]

コラーゲンの種類	由来	抽出方法	濃度	商品コード	包装	通常価格 (¥)	キャンペーン価格 (¥)
I型コラーゲン	ウシ真皮	酸抽出	3 mg/ml	ASC-1-100-20	20 ml	12,000	→ 9,600
				ASC-1-100-100	100 ml	40,000	→ 32,000
	ウシ真皮	ペプシン可溶化	3 mg/ml	PSC-1-100-20	20 ml	8,000	→ 6,400
				PSC-1-100-100	100 ml	27,000	→ 21,600
	ウシ腱	ペプシン可溶化	3 mg/ml	PSC-1-101-20	20 ml	12,000	→ 9,600
				PSC-1-101-100	100 ml	40,000	→ 32,000
	ブタ真皮	ペプシン可溶化	3 mg/ml	PSC-1-200-20	20 ml	9,000	→ 7,200
				PSC-1-200-100	100 ml	30,000	→ 24,000
	ブタ腱	ペプシン可溶化	3 mg/ml	PSC-1-201-20	20 ml	12,000	→ 9,600
				PSC-1-201-100	100 ml	40,000	→ 32,000
	ラット真皮	ペプシン可溶化	2 mg/ml	PSC-1-400-01	1 ml	5,600	→ 4,480
	ダチョウ腱	ペプシン可溶化	3 mg/ml	PSC-1-601-20	20 ml	12,000	→ 9,600
				PSC-1-601-100	100 ml	40,000	→ 32,000
	ニワトリ真皮	ペプシン可溶化	2 mg/ml	PSC-1-300-10	10 ml	18,000	→ 14,400
PSC-1-500-20				20 ml	17,000	→ 13,600	
セラピア (魚) 真皮	ペプシン可溶化	3 mg/ml	PSC-1-500-100	100 ml	57,000	→ 45,600	
			PSC-3-100-05	5 ml	13,000	→ 10,400	
Ⅲ型コラーゲン	ウシ真皮	ペプシン可溶化	3 mg/ml	PSC-3-100-20	20 ml	35,000	→ 28,000
				PSC-3-100-100	100 ml	117,000	→ 93,600
Ⅳ型コラーゲン	ウシレンズ	酸抽出	0.5 mg/ml	ASC-4-104-01	1 ml	36,000	→ 28,800
Ⅴ型コラーゲン ※受注生産品	ウシ角膜	ペプシン可溶化	3 mg/ml	PSC-5-105-01	1 ml	15,000	→ 12,000
				PSC-5-105-05	5 ml	55,000	→ 44,000

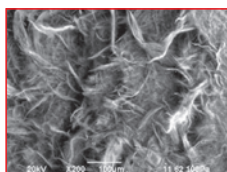
■粉末コラーゲン：独自の方法で三重らせんを保ったまま粉末化しました。

[メーカー：NIP]

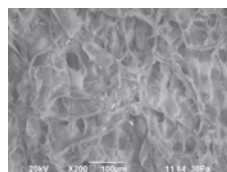
コラーゲンの種類	由来	抽出方法	商品コード	包装	通常価格 (¥)	キャンペーン価格 (¥)
I型コラーゲン	ウシ真皮	酸抽出	ASC-1-100-100PW	100 mg	14,000	→ 11,200
			ASC-1-100-500PW	500 mg	50,000	→ 40,000
	ウシ真皮	ペプシン可溶化	PSC-1-100-100PW	100 mg	10,800	→ 8,640
			PSC-1-100-500PW	500 mg	31,000	→ 24,800
	ブタ真皮	ペプシン可溶化	PSC-1-200-100PW	100 mg	9,700	→ 7,760
			PSC-1-200-500PW	500 mg	27,500	→ 22,000
スキンコラーゲン*	ブタ真皮	ペプシン可溶化	PSC-S-200-100PW	100 mg	8,000	→ 6,400
			PSC-S-200-500PW	500 mg	25,000	→ 20,000

*タイプⅠ，タイプⅢコラーゲンを皮膚と同じ割合（約8：2）で含む。

■コラーゲン線維シート：生体内と同等の線維構造を保持したまま、高密度に圧縮したコラーゲンシートです。



本製品 (断面 200 倍)



従来の凍結乾燥品 (断面 200 倍)

品名	通常価格 (¥)	キャンペーン価格 (¥)
メーカ商品コード	包装 /	価格 (¥)
コラーゲン線維シート (ブタ真皮ペプシンφ54×0.2 mm)		
NIP 892201	1 sheet /	10,000 → 8,000
原料コラーゲンの純度：95%以上，コラーゲン量：20 mg/cm ² ，電子線照射済		

※本製品とは異なるサイズ (大きさ，厚み)，材料などの培養器材については，当社受託・特注品担当までお問い合わせ下さい。