



Webに  
動画あり

**特別価格** キャンペーン実施中！ [期間：～2020/3/31]

Web ページ番号

81418



NEW

がん研究／新規治療法開発に！

## オルガノイド (HCMI の次世代がんモデル)

ATCC® が、**Human Cancer Models Initiative (HCMI)** と提携して提供する、患者由来の二次元 (2D) および三次元 (3D) 次世代がんモデルです (オルガノイドを含む)。がん研究、新規治療法の特定、標的決定およびがんトランスレーショナルリサーチにおけるツールとして利用できます。

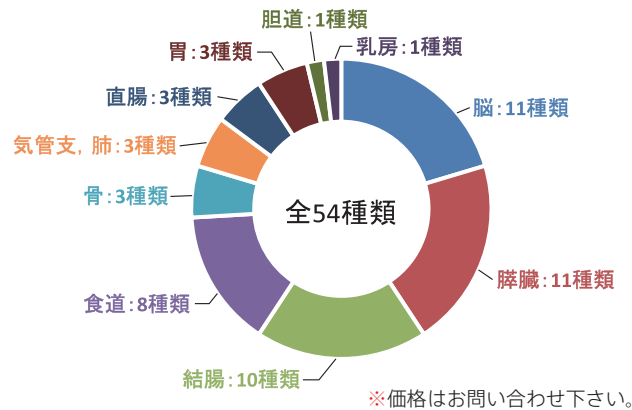
※本製品は研究用です。臨床用途には使用できません。

### HCMI (Human Cancer Models Initiative)

ゲノムおよび臨床データを用いて新規のヒト腫瘍由来培養モデルを作製している国際コンソーシアムです。

ATCC® は、HCMI コンソーシアムのオルガノイド提供機関からモデルを預かり、信頼性確認、増殖、保存および提供を行う唯一のディストリビューターです。HCMI モデルデータは、研究コミュニティへ公開情報として提供されています。

### ラインナップ



### 特長

- すべてのモデルはヒト患者由来です。
- 多様な遺伝的背景の HCMI モデルがあります。
- モデル固有の培養プロトコルをご用意しています。
- 臨床データおよびゲノム配列情報が入手可能です。
- 原発がん、転移がん、再発がんのモデルをご選択いただけます。
- 希少な小児がんのモデルやオルガノイド, CRC (Conditionally Reprogrammed Cells) など、高度なモデルもご用意しています。

### ご注文方法

専用の分譲依頼書またはフナコシ Web オンラインフォーム (ログインが必要です) をご利用下さい。

[メーカー: ACC]

### ご依頼にあたっての注意事項

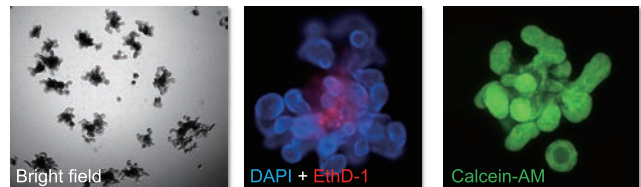


ATCC® 製品分譲は初回のご依頼に先立ち、MTA (Material Transfer Agreement) にご同意・ご署名いただくと共に、New Account Application (BSL1・BSL2・BSL3のいずれか) を提出し、ユーザー登録をしていただく必要がございます (2回目以降のご依頼時は、フナコシでユーザー登録の有無を確認させていただきます)。

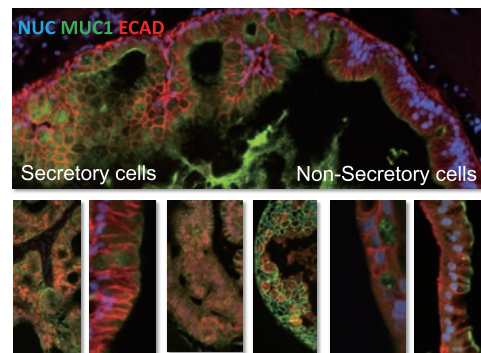
※MTA および New Account Application 未提出の場合は分譲をご依頼いただくことはできません。

※ご依頼は New Account Application でお名前をご登録いただいた方にのみ制限されます。

### 使用例



ヒト iPSC から作製したオルガノイドを 100% ATCC® CellMatrix (ATCC® ACS-3035™) に包埋し、死細胞 (中央)、生細胞 (右) を染色した。



成熟した消化器系組織のオルガノイドは腸細胞、杯細胞、パネート細胞など、消化器系組織特異的な細胞のマーカーを発現していた。



ATCC® 製品  
ご利用方法

Web ページ番号  
68657



ATCC® 製品  
ご利用ガイド

Web ページ番号  
68765



ご注文方法についての  
お問い合わせ

atcc@funakoshi.co.jp  
TEL 03-5684-1645