

mawi

Web ページ番号

下記参照

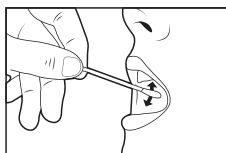


口腔細胞からの DNA 試料採取・保存用器具 iSWAB DNA Collection Kit

口腔細胞を効率よく採取し、その中に含まれる DNA を長期保存できる、スワブとチューブのセットです。

※本製品は研究用です。研究用以外には使用できません。

出発試料 口腔細胞 DNA を保存



ヒト用

iSWAB DNA Collection Kit

Web ページ番号

63719



動物用

iSWAB DNA Collection Kit

Web ページ番号

65464



特長

- 口腔細胞の採取、安定化、濃縮、輸送、抽出、保存が1個のチューブで行えます。
- 採取した試料は室温で安定です。
- 独自のバッファーにより、細菌ゲノム DNA の混入はほとんどありません (1% 未満)。
- 抽出した DNA は、PCR やシーケンシングに使用できます。
- ヒトの遺伝子学的研究・法医学的研究・疫学研究、動物の種分化分析・血統分析などに有用です。

※キットに DNA 精製試薬は含まれません。

キット内容

iSWAB vial, Swabs, Plastic "biohazard" bag with absorbent pad, Extra barcode label, "Exempt Human/Animal Specimen" label

■ヒト用キット (1 kit で 1 検体分です)

品名	メーカー	商品コード	包装 / 価格 (¥)
iSWAB DNA Collection Kit			
MDT	ISWAB-DNA-250	2 swabs	1 kit / 3,000
MDT	ISWAB-DNA-1200	4 swabs	1 kit / 4,000

■動物用キット (1 kit で 1 検体分です)

品名	メーカー	商品コード	包装 / 価格 (¥)
iSWAB Animal DNA Collection Kit, 400 µl (1 swab)			
MDT	ISWAB-ANML-250		1 kit / 3,000

※ラック入りチューブフォーマットの製品もあります。詳細は Web をご覧下さい。

ANACYTE
LABORATORIES

Web ページ番号

7571



RNA・タンパク質保存試薬 CellCover

無料サンプル品あります

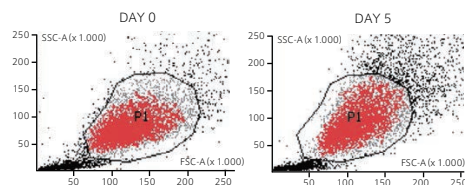
組織および細胞中の RNA, タンパク質を *in vivo* に近い状態で保存する試薬です。

特長

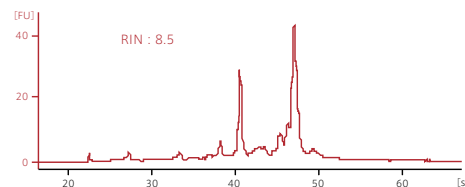
- 操作は、試料の約 5 倍量の CellCover を加えるだけです。
- 酵素による加水分解に対して試料を保護し、安定化させます。
- CellCover に接触すると、細胞内の代謝はすみやかに停止します。試料中の核酸やタンパク質の二次構造、三次構造は維持されるため、*in vivo* に近い状態で保存できます。
- CellCover で保存した試料は、室温 (25°C) で少なくとも 1 日、4°C で 4 週間まで保存できます。
- 保存後の試料は、免疫染色、フローサイトメトリー、*in situ* ハイブリダイゼーションなどに使用できます。
- 細胞の固定液としても使用できます。
- 保存可能な試料：腫瘍組織、白血球細胞、培養細胞 (接着細胞・浮遊細胞・スフェロイド) など

※細胞は固定保存されます。細胞の再培養はできません。

使用例



エピトープ分析



本製品で保存した細胞から抽出した RNA の品質

CellCover で処理された細胞は、数日間形態を維持していることがわかる。また、特定の細胞のタンパク質分析と RNA 分析を組み合わせることができるため、すでにタンパク質が免疫標識によって染色されている細胞から、RNA を無傷 (RIN: 8.5) で単離できる。

品名	メーカー	商品コード	包装 / 価格 (¥)
CellCover サンプル			
AAL	800-125		125 ml / 41,000
AAL	800-250		250 ml / 67,000
AAL	900-196		196×10 ml / 231,000

サンプルあり

サンプル マークの製品は、無料サンプルのご用意があります (在庫限り)。ご希望の方は当社テクニカルサポート (試薬担当) までお問い合わせ下さい。