

環境試料用 DNA 抽出キット

Extrap Soil DNA Kit Plus ver.2

土壌をはじめとする環境試料から、微生物 DNA を抽出・精製するキットです。



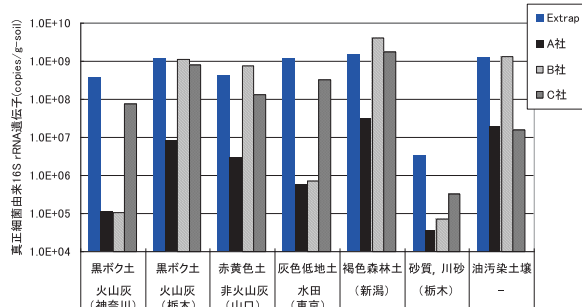
出発試料 土壌など ▶▶▶ 精製 DNA

特長

- 磁性ビーズを用いて、広範な微生物種の細胞を破碎し、DNA を抽出します。
- 土壌粒子への DNA の吸着を抑制する独自の添加剤が含まれており、高い収率で DNA を回収することができます。
- 得られた DNA 溶液には阻害物質が少ないため、そのまま PCR に使用可能です。
- フェノールやクロロホルムなどの有機溶媒を使用しません。

フォーマット	操作時間	試料量	結合容量	溶出液量
磁性ビーズ	30分	環境試料 0.5 g 液体試料 500 µl	10~20 µg	100 µl

使用例



一般的に DNA 抽出が困難とされる土壌について他社キットとの比較実験を行った。すべての土壌において、他社製品と同等以上の結果が得られた。

品名

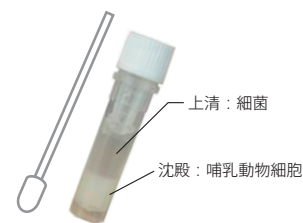
メーカー	商品コード	包装 / 価格 (¥)
Extrap Soil DNA Kit Plus Ver.2 (50 回分)		
JB1	212-006	1 kit / 45,000

※別途、マグネチックスタンド (1.5 ml 用) と細胞破碎装置 (2 ml チューブ対応) が必要です。

細菌類の保存試薬

iSWAB-Microbiome

キットに付属のスワブを用いて口腔内、皮膚、糞便、土壌から得られた試料を専用チューブ (iSWAB vial) に採取するだけで、細菌類を室温保存できます。



出発試料 口腔内、皮膚、糞便、土壌中の細菌類を保存

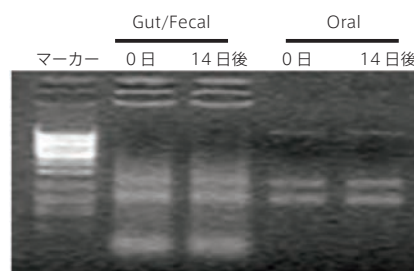
ポイント

- 1 細菌類の群集組成を維持しつつ、室温保存 (8 週間)
- 2 細菌類を生きたまま保存できるため、**再培養も可能**

特長

- 採取した細菌類は、室温で 8 週間安定です。
- 好気性・嫌気性の両方の細菌類群集組成を維持できます。
- 採取した試料を培地に移して培養できます。
- 哺乳動物細胞と細菌を**分離**できるため、宿主由来の核酸の混入を最小限に抑え、細菌由来の核酸のみを抽出可能です。
- qPCR, マイクロアレイ, 次世代シーケンシングなどに使用できます。

使用例



本製品で採取し 14 日間保管した糞便試料または口腔内試料から RNA を抽出した。(20 ng/well)
室温で 2 週間保存した試料から抽出した RNA も、採取当日に抽出した場合と変わらないことが分かる。

品名

メーカー	商品コード	包装 / 価格 (¥)
iSWAB Microbiome Collection Kit, 1.0 ml		
MDT	ISWAB-MB-1200	1 kit / 3,000
1 検体分 (スワブ 2 本付属)		
iSWAB Microbiome Collection Tube, Rack Format (1.0 ml × 50)		
MDT	ISM-T-1200-R	1 pack / 99,000
ラック入りチューブ × 50 本。スワブは付属していません。		