



ATCC®

ATCC® [メーカー略称: ACC]

ATCC®

ヒト初代培養細胞と 増殖培地



製品の詳細はWebページ番号

64905

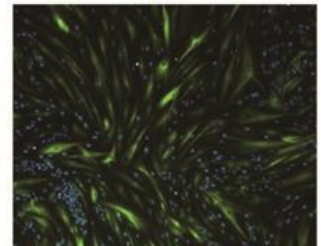
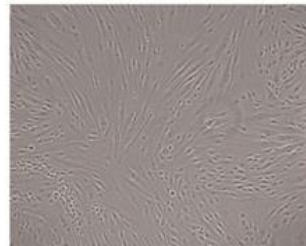


特長 - 細胞

- ✓ 各ロットは単一ドナーから作製しています*1。
- ✓ 継代数は1~3回以内です。
- ✓ 生存率・生育率・形態についてチェック済みです (ATCC®専用培地での確認)。
- ✓ ウイルスチェック(HIV, HBV, HCV)および無菌チェック (細菌, 酵母, マイコプラズマ)済みです。
- ✓ すべての細胞は, 細胞表面のポジティブマーカー, ネガティブマーカーが確認されています。
- ✓ ヒト初代細胞はすべてインフォームドコンセントの下で採取されており, ドナーのプライバシーは保護されています。

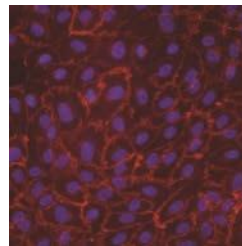
*1 内皮細胞は複数ドナーから作製しています。

※ 製品の詳細, ラインナップ, 価格についてはフナコシWebをご覧ください。



歯肉線維芽細胞(ATCC® No. PCS-201-018™)の培養例

左: 位相差像, 右: 免疫蛍光染色像 (抗Tuj-1抗体: 緑色, DAPI: 青色)



臍帯静脈血管内皮細胞

(ATCC® No. PCS-100-010™)の染色像

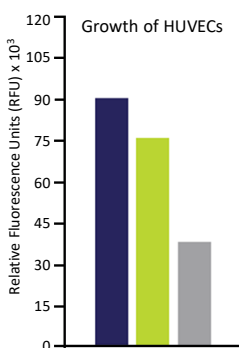
血管内皮細胞マーカー VE-カドヘリンの発現を確認(赤色)。青色はDAPIによる核染色。

特長 - 培地

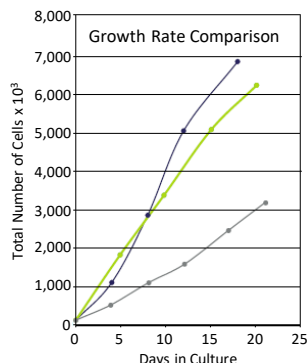
- ✓ 各初代培養細胞には, 専用増殖培地が用意されています*2。
- ✓ 専用増殖培地の使用により, 優れた増殖効果が得られます。
- ✓ 増殖培地は, 基礎培地と増殖キットを組み合わせて使用します。

*2 CD14+細胞など, 用意されていない細胞もあります。

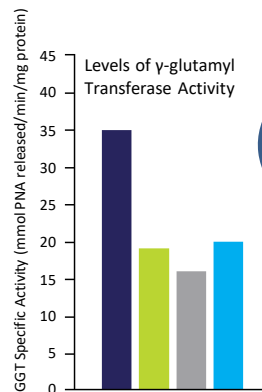
- ATCC®専用増殖培地
- 他社製増殖培地①
- 他社製増殖培地②
- 他社製増殖培地③



臍帯静脈血管内皮細胞
(ATCC® No. PCS-100-010™)
Endothelial Cell Growth Kit-BBE
(ATCC® No. PCS-100-040™)



脂肪由来間葉系幹細胞
(ATCC® No. PCS-500-011™)
Mesenchymal Stem Cell Basal Media
(ATCC® No. PCS-500-030™)



腎近位尿管上皮細胞
(ATCC® No. PCS-400-010™)
Renal Epithelial Cell Growth Kit
(ATCC® No. PCS-400-040™)

ATCC®の専用培地を使うと細胞の増え方はこんなに違うのね~



ATCC®初代培養細胞製品ラインナップ

[メーカー: ACC] ※各製品は一例です。その他のラインナップ、および価格についてはWebページ番号: 69152をご覧ください。

Webページ番号
69152



皮膚線維芽細胞 Dermal Fibroblasts

- Dermal Microvascular Endothelial Cells
- Epidermal Keratinocytes, Adult & Neonatal
- Epidermal Melanocytes, Adult & Neonatal
- Pre-adipocytes Adipose-derived Mesenchymal Stem Cells

	品名	ATCC® No.	包装
細胞	Dermal Fibroblasts, Normal, Neonatal	PCS-201-010™ 液室	1 ml
基礎培地	Fibroblast Basal Medium	PCS-201-030™	480 ml
増殖キット	Fibroblast Growth Kit - Serum - free	PCS-201-040™	1 kit
	Fibroblast Growth Kit - Low Serum	PCS-201-041™	1 kit

角膜上皮細胞 Corneal Epithelial Cells

	品名	ATCC® No.	包装
細胞	Corneal Epithelial Cells, Normal	PCS-700-010™ 液室	1 ml
基礎培地	Corneal Epithelial Cell Basal Medium	PCS-700-030™	485 ml
増殖キット	Corneal Epithelial Cell Growth Kit	PCS-700-040™	1 kit

歯肉線維芽細胞 Gingival Fibroblasts

	品名	ATCC® No.	包装
細胞	Gingival Fibroblasts, Normal	PCS-201-018™ 液室	1 ml
基礎培地	Fibroblast Basal Medium	PCS-201-030™	480 ml
増殖キット	Fibroblast Growth Kit - Low Serum	PCS-201-041™	1 kit

大動脈平滑筋細胞 Aortic Smooth Muscle Cells

- Aortic Endothelial Cells
- Coronary Artery Endothelial Cells
- Coronary Artery Smooth Muscle Cells
- Pulmonary Artery Endothelial Cells
- Pulmonary Artery Smooth Muscle Cells

	品名	ATCC® No.	包装
細胞	Aortic Smooth Muscle Cells, Normal	PCS-100-012™ 液室	1 ml
基礎培地	Vascular Cell Basal Medium	PCS-100-030™	475 ml
増殖キット	Vascular Smooth Muscle Cell Growth Kit	PCS-100-042™	1 kit

末梢血CD14+単球細胞 Peripheral Blood CD14+ Monocytes

- Peripheral Blood CD4+ Helper T Cells
- Peripheral Blood CD19+ B Cells
- Peripheral Blood CD8+ Cytotoxic T Cells
- Peripheral Blood CD56+ Natural Killer Cells

	品名	ATCC® No.	包装
細胞	Peripheral Blood CD14+ Monocytes	PCS-800-010™ 液室	1 ml

肺線維芽細胞 Lung Fibroblasts

- Lung Smooth Muscle Cells
- Small Airway Epithelial Cells
- Bronchial/Tracheal Epithelial Cells
- Bronchial/Tracheal Smooth Muscle Cells
- Lobar Bronchial Epithelial Cells
- Disease Airway Cells

	品名	ATCC® No.	包装
細胞	Lung Fibroblasts, Normal	PCS-201-013™ 液室	1 ml
基礎培地	Fibroblast Basal Medium	PCS-201-030™	480 ml
増殖キット	Fibroblast Growth Kit - Low Serum	PCS-201-041™	1 kit

骨格筋細胞 Skeletal Muscle Cells

	品名	ATCC® No.	包装
細胞	Skeletal Muscle Cells, Normal	PCS-950-010™ 液室	1 ml
基礎培地	Mesenchymal Stem Cell Basal Medium	PCS-500-030™	485 ml
増殖キット	Primary Skeletal Muscle Growth Kit	PCS-950-040™	1 kit

腎近位尿管上皮細胞 Renal Proximal Tubule Epithelial Cells

- Bladder Epithelial Cells (A/T/N)
- Bladder Smooth Muscle Cells
- Bladder Fibroblast Cells
- Renal Cortical Epithelial Cells
- Renal Mixed Epithelial Cells

	品名	ATCC® No.	包装
細胞	Renal Proximal Tubule Epithelial Cells, Normal	PCS-400-010™ 液室	1 ml
基礎培地	Renal Epithelial Cell Basal Medium	PCS-400-030™	485 ml
増殖キット	Renal Epithelial Cell Growth Kit	PCS-400-040™	1 kit

子宮線維芽細胞 Uterine Fibroblast Cells

- Uterine Smooth Muscle Cells
- Mammary Epithelial Cells
- Vaginal Endometrial Cells
- Vaginal Epithelial Cells

	品名	ATCC® No.	包装
細胞	Uterine Fibroblast Cells; Normal	PCS-460-010™ 液室	1 ml
基礎培地	Fibroblast Basal Medium	PCS-201-030™	480 ml
増殖キット	Fibroblast Growth Kit - Low Serum	PCS-201-041™	1 kit

前立腺上皮細胞 Prostate Epithelial Cells

	品名	ATCC® No.	包装
細胞	Prostate Epithelial Cells, Normal	PCS-440-010™ 液室	1 ml
基礎培地	Prostate Epithelial Cell Basal Medium	PCS-440-030™	485 ml
増殖キット	Prostate Epithelial Cell Growth Kit	PCS-440-040™	1 kit

臍帯間葉系幹細胞 Umbilical Cord-derived Mesenchymal Stem Cells

- iPSC-derived Mesenchymal Stem Cells
- iPSC-derived Monocytes
- iPSC-derived CD34+ Cells

	品名	ATCC® No.	包装
細胞	Umbilical Cord-Derived MSC, Normal	PCS-500-010™ 液室	1 ml
基礎培地	Mesenchymal Stem Cell Basal Medium	PCS-500-030™	485 ml
増殖キット	Primary Skeletal Muscle Growth Kit	PCS-950-040™	1 kit

骨髄由来間葉系幹細胞 Bone Marrow-Derived Mesenchymal Stem Cells

- Bone Marrow CD34+ Cells
- Bone Marrow Mononuclear Cells

	品名	ATCC® No.	包装
細胞	Bone Marrow-Derived Mesenchymal Stem Cells, Normal	PCS-500-012™ 液室	1 ml
基礎培地	Mesenchymal Stem Cell Basal Medium	PCS-500-030™	485 ml
増殖キット	Mesenchymal Stem Cell Growth Kit	PCS-500-041™	50 ml

製品の検索方法と検索結果(製品情報)の見方

細胞を日本語で
検索できるのって
便利かも！

サイト内検索 製品検索 抗体検索 商品コード検索 化合物検索 (CAS番号) クローンコレク

SEARCH

キーワード : 線維芽細胞 ①

メーカー : ACC ② 選択 商品コード : クリア

製品区分 : すべて 中止製品 : 含まない ③ 検索

- ① ご希望の細胞名を入力。日本語でもOK! (例) fibroblast, 線維芽細胞, など
- ② 「ACC」と入力。※ ACCはフナコシ独自のメーカー略称です。
- ③ 「検索」をクリック! 簡単～♪



検索結果の便利ポイント!!

こちらから、
細胞の推奨培地も
確認できるのよね!



詳細	商品名	商品コード	メーカー	包装	価格	在庫	納期	文献数
	Primary Gingival Fibroblasts; Normal, Human, データシート 書類	PCS-201-018	ACC	1 ml	¥134,000	無(未発注)	ご照会下さい ※	0
	<p>※分譲依頼書またはオンラインフォームでご依頼いただく必要があります。細胞名: 歯肉線維芽細胞, 動物: ヒト, 組織: 歯肉, 細胞: 線維芽細胞, 疾患: -, 年齢: 60才</p> <p>※液体窒素中での保存</p> <p>法規備考</p> <p>説明文 ATCC® Human Primary Cell Selection Guide</p> <p>製品記事 ATCC® Human Primary Cell Selection Guide</p> <p>関連記事 ATCC®製品のご利用方法 [ACC]初回購入OFFキャンペーン [ACC]論文情報誌と併せて割引クーポンプレゼント</p>							

細胞名, 由来組織, 細胞の種類,
などが確認できます。

詳細	商品名	商品コード	メーカー	包装	価格	在庫	納期	文献数
	Fibroblast Growth Kit-Low serum データシート 書類 メーカーサイト お問い合わせ	PCS-201-041		1 kit	¥26,000	無(未発注)	ご照会下さい ※	0
	Fibroblast Basal Medium データシート 書類 メーカーサイト お問い合わせ	PCS-201-030	ACC	480 ml	¥16,000	無(未発注)	ご照会下さい ※	0

? ATCC®製品 ご依頼方法 Webページ番号 68657 検索 ATCC®製品 ご利用ガイド Webページ番号 68765 検索 ご依頼方法についての お問い合わせ atcc@funakoshi.co.jp TEL 03-5684-1645

! ATCC® 製品ご依頼にあたっての注意事項

ATCC®製品分譲は初回のご依頼に先立ち、MTA(Material Transfer Agreement)にご同意・ご署名いただくと共に、New Account Application (BSL1, BSL2, BSL3)を提出し、ユーザー登録をしていただく必要がございます(2回目以降のご依頼時は、フナコシでユーザー登録の有無を確認させていただきます)。ご不明な点は下記までお問い合わせ下さい。

- ※ MTAおよびNew Account Applicationが未提出の場合は分譲をご依頼いただくことはできません。
- ※ ご依頼はNew Account Applicationでお名前をご登録いただいた方にのみ制限されます。

フナコシATCC®製品担当: TEL 03-5684-1645 ① atcc@funakoshi.co.jp

- NOTE
- ※ 本紙に掲載されている情報は、2022年3月1日現在です。
 - ※ 本紙に掲載されている製品はすべて研究用です。医薬品、診断用医薬品、食品、食品検査等の用途には使用できません。
 - ※ 仕様は改善のため、予告なく変更することがあります。
 - ※ [液室]印は、液体窒素中での保存を要する製品です。ドライアイス包装で配送していますが、製品到着後、直ちに液体窒素中で保存して下さい。

© 2022 American Type Culture Collection. The ATCC trademark and trade name, and any other trademarks listed in this publication are trademarks owned by the American Type Culture Collection unless indicated otherwise. These products are for laboratory use only. Not for human or diagnostic use. ATCC products may not be resold, modified for resale, used to provide commercial services or to manufacture commercial products without prior ATCC written approval.

販売店

フナコシ株式会社

〒113-0033 東京都文京区本郷2丁目9番7号

https://www.funakoshi.co.jp ① info@funakoshi.co.jp

ATCC®製品に関して: TEL 03-5684-1645

① atcc@funakoshi.co.jp

funakoshi

@Funakoshi_CoLtd

フナコシ株式会社

ACC-7331 (2022.03)