

Specification Sheet

for in vitro research use only

Mouse monoclonal antibody

MX-KM227

Anti-Lung Squamouscarcinoma(肺癌関連ムチン抗原)

Code Number : TM14

Clone : KM227

ヒト肺扁平上皮癌組織の膜成分で免疫した BALB/c と C57BL/6 F1 マウスの脾細胞とマウスミエローマ細胞 p3/X63-AG8 とのハイブリドーマ

特長 : ヒト肺原発癌では腺癌、扁平上皮癌、大細胞癌に高率に反応します。肺癌以外では胃癌、膵癌とも反応いたします。

成人正常組織では、肺の気管支上皮、粘膜上皮、胆管上皮と反応いたしますが、胃、脾臓、甲状腺、胸腺、脳などとは反応いたしません。

特異性 : ヒト肺原発癌では腺癌、扁平上皮癌、大細胞癌に高率に反応します。肺癌以外では胃癌、膵癌とも反応いたします。血清中では分子量 900kd 以上の糖タンパクの糖鎖部分に反応します。

クラス : IgM

組成 : 0.2mg/ml 500ulの精製抗体です。バッファーは 1% BSA、0.1% NaN₃ 0.5M NaClを含むPBSです。

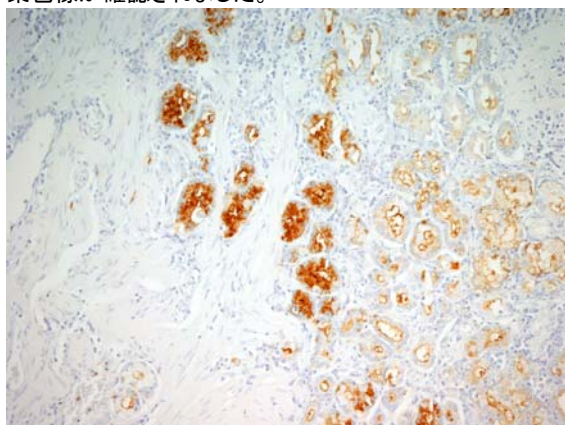
保存 : 2-8°Cで保存してください。

有効期限 : 製品ラベルに記載。

ロット番号 : 製品ラベルに記載。

免疫染色 : 固定方法、検出試薬等により、染色結果は異なります。お使いの検出試薬に準じた方法であらかじめ至適条件を検討してから染色してください。

弊社内で行った、パラフィン切片を使用した免疫染色(下記参考プロトコール参照)では 1/500-1/1000 希釈で染色像が確認されました。



参考プロトコールで染色した KM227 染色像

＜パラフィン切片を使用した免疫染色の参考プロトコール＞	
脱パラフィン	
↓ 0.3% メタノールH ₂ O ₂ ブロック	30分
↓ PBS 洗浄 3回	
↓ ブロッキング (PBS 洗浄)	10-20分
↓ 1次抗体(1/500-1/1000 希釈) (室温もしくは4°C(長時間))	1時間~over night
↓ PBS 洗浄 3回	
↓ ビオチン標識抗イムノグロブリン抗体	30分
↓ PBS 洗浄 3回	
↓ HRP 標識ストレプトアビジン	30分
↓ DAB 染色	2-10分程度
↓ 対比染色 ヘマトキシリン染色	
↓ 透徹、封入	

References:

- 1) 設楽研也 他:抗ヒト肺扁平上皮癌モノクローナル抗体(KM-227)の作製と肺癌臨床診断への応用.第6回腫瘍マーカー研究会記録.94-96頁.1986
- 2) 設楽研也 他:抗ヒト肺癌モノクローナル抗体(KM227/432)による肺腺癌の血清診断.第8回腫瘍マーカー研究会記録.223-225頁.1988
- 3) Shitara K. et al.:Detection of novel lung adenocarcinoma-associated serum antigen defined by two monoclonal antibodies KM432 and KM227.AntiCancer Res.,13:579-586,1993.

製造販売元 : 協和メデックス株式会社

学術に関するお問い合わせ : TEL 03-6219-7603 / FAX 03-6219-7614

在庫に関するお問い合わせ : TEL 03-6219-7601 / FAX 03-6219-7614