

リン酸化 Akt1 定量用の
ELISA 構築用キットHuman / Mouse Phospho-
Akt1 DuoSet IC Kit

製品ページ番号 : 8040

ヒトおよびマウスの細胞ライセート中のリン酸化 Akt1 (S473) を、サンドイッチ法により定量する ELISA を構築するためのキットです。

※本製品は研究用です。臨床用途には使用できません。

Memo

Akt1 とは

Akt1 は、Akt2, Akt3 と共にセリン/スレオニンキナーゼファミリーに属し、成長因子受容体や PI-3 キナーゼの下流で活性化されるタンパク質です。Akt ファミリーはそれぞれ N 末端にプレクストリン相同ドメイン (PH), 中央にキナーゼドメイン, C 末端に調節ドメインを有しています。Akt1 は細胞増殖を制御し、また腫瘍形成に関与すると考えられています。

特長

- 捕捉用抗体, ピオチン標識検出用抗体, スタンダード, Streptavidin-HRP のセットです。
- 測定動物種 : ヒトおよびマウス
- 測定試料 : 細胞ライセート
- 測定範囲 : 312~20,000 pg/ml
- 測定波長 : 450 nm (補正波長 : 540 または 570 nm)

※キットに基質, バッファー, 反応停止液およびプレートは含まれていません。別途ご用意下さい。

品名	メーカー	商品コード	包装 / 価格 (¥)
Human/Mouse Phospho-Akt1 (S473) DuoSet IC		NEW	
RSD	DYC2289C-2	2 Plate	1 kit / 76,000
RSD	DYC2289C-5	5 Plate	1 kit / 155,000

フナコシニュースの送付について

新規募集

変更・停止

毎月 2 回, フナコシニュースは最新の情報をお届けします。定期送付 (無料) の新規お申し込み・送付先の変更など下記までご連絡下さい。

e-mail : sales@funakoshi.co.jp
Fax : 03-5684-1634

フナコシホームページ
(http://www.funakoshi.co.jp)
からオンラインで行うこともできます。



複数のヒトタンパク質リン酸化を同時検出

Proteome Profiler Human
Phospho Antibody Array Kit

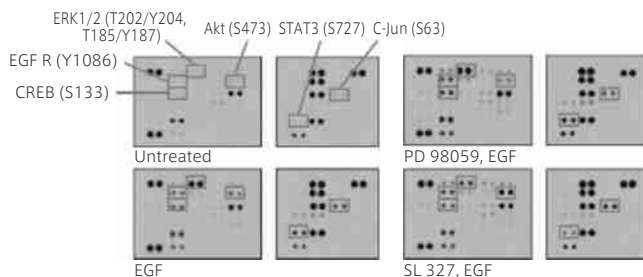
製品ページ番号 : 4768

複数のヒトタンパク質について、リン酸化レベルを同時に検出できるメンブレン抗体アレイキットです。

特長

- 各キットには、特異性の高い抗体*をスポットした 4 枚のニトロセルロースメンブレンアレイ, バッファーおよび検出抗体などが含まれています。
- メンブレンには各タンパク質に特異的な抗体とコントロールが 2 重にスポットされています。
- メンブレンに結合したリン酸化アミノ酸残基を、リン酸化部位に特異的な抗体のカクテルと化学発光基質により検出します。
- 従来の免疫沈降/ウエスタンブロットングによる方法よりも簡便で、短時間により多くの解析を行えます。
- 測定試料 : 細胞ライセート

*抗体の種類については、各製品のデータシートをご覧ください。



T47D 細胞中の各種キナーゼのリン酸化状態の解析例

ヒト乳がん細胞株 T47D を EGF, PD 98059, SL 327 で処理した後、Phospho-Kinase Array (#ARY003B) を用いてリン酸化状態を解析した。

品名	メーカー	商品コード	包装 / 価格 (¥)
Phospho-RTK Array Kit, Human, Proteome Profiler			
RSD	ARY001B		1 kit / 103,000
49 種類のヒトレセプターチロシンキナーゼ (RTK) に対する抗体をスポットしたアレイで、チロシンがリン酸化された RTK を検出できる。			
Phospho-MAPK Array Kit, Human, Proteome Profiler			
RSD	ARY002B		1 kit / 103,000
26 種類のヒト MAPK とその他のセリン/スレオニンキナーゼに対する抗体をスポットしたアレイで、部位特異的にリン酸化されたキナーゼを検出できる。			
Phospho-Kinase Array Kit, Human, Proteome Profiler			
RSD	ARY003B		1 kit / 145,000
46 種類のヒトキナーゼに対するリン酸化部位特異的な抗体をスポットしたアレイで、部位特異的にリン酸化されたセリン, スレオニン, チロシンキナーゼを検出できる。			
Phospho-Immunoreceptor Array Kit, Human, Proteome Profiler			
RSD	ARY004B		1 kit / 104,000
59 種類のヒト免疫レセプターに対する抗体をスポットしたアレイで、チロシンがリン酸化されたレセプタータンパク質を検出できる。細胞膜表面タンパク質をピオチン標識した試料により、細胞が発現している免疫レセプターを検出することも可能。			