



**New**  
抗体

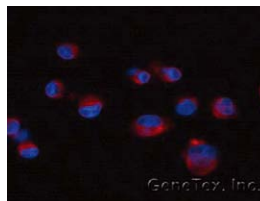
## GeneTex 社 お試し 25 $\mu$ l サイズ 抗体

25  $\mu$ l サイズの Rabbit-Poly 抗体を、期間限定の特別価格でご提供いたします\*。対象となるサンプルサイズの抗体製品を約 5,000 点をご用意しています。ぜひフナコシホームページの製品検索 (<http://www.funakoshi.co.jp/>) をご利用下さい。

\* 1 研究室につき各抗体 1 個までのご提供となります。

**終了間近**

**GeneTex 社**  
**Rabbit-Poly 抗体お試しサイズキャンペーン**  
期間：～平成 22 年 5 月 31 日



ヒト脾臓細胞を抗CXCR7抗体(#GTX100027)を用いて蛍光免疫染色を行った。  
青色：DAPI

品名	抗原種	免疫動物 (クローン)	標識	適用	毒性	メーカー	商品コード	包装	価格 (¥)
<b>New</b> Anti-ABCG2 (Anti-CD338) 抗原：aa 1-215, 性状：AAPu, 交差性：Human/Mouse	Human	Rabbit-Poly	—	West	毒	GNT	GTX100436 GTX100436	25 $\mu$ l 100 $\mu$ g	4,000 47,000
<b>New</b> Anti-AXL 抗原：aa 658-856, 性状：AAPu, 交差性：Human	Human	Rabbit-Poly	—	West	毒	GNT	GTX101345 GTX101345	25 $\mu$ l 100 $\mu$ l	4,000 39,000
<b>New</b> Anti-CDKAL1 抗原：aa 3-252, 性状：AAPu, 交差性：Human	Human	Rabbit-Poly	—	West	毒	GNT	GTX110020 GTX110020	25 $\mu$ l 100 $\mu$ l	4,000 48,000
<b>New</b> Anti-CXCR7 抗原：aa 187-252, 性状：AAPu, 交差性：Human	Human	Rabbit-Poly	—	IF, IHC, West	毒	GNT	GTX100027 GTX100027	25 $\mu$ l 100 $\mu$ g	4,000 43,000
<b>New</b> Anti-CYP4F2 抗原：aa 162-370, 性状：AAPu, 交差性：Human	Human	Rabbit-Poly	—	Dot	毒	GNT	GTX102722 GTX102722	25 $\mu$ l 100 $\mu$ l	4,000 27,000
<b>New</b> Anti-EGFR 抗原：aa 1-58, 性状：AAPu, 交差性：Human	Human	Rabbit-Poly	—	IF, West	毒	GNT	GTX100725 GTX100725	25 $\mu$ l 100 $\mu$ l	4,000 48,000
<b>New</b> Anti-ERCC8 抗原：aa 1-164, 性状：PAPu, 交差性：Human	Human	Rabbit-Poly	—	IF, West	毒	GNT	GTX100122 GTX100122	25 $\mu$ l 100 $\mu$ l	4,000 42,000
<b>New</b> Anti-GAPDH 抗原：aa 1-303, 性状：AAPu, 交差性：Human	Human	Rabbit-Poly	—	IF, West	毒	GNT	GTX100118 GTX100118	25 $\mu$ l 100 $\mu$ g	4,000 40,000
<b>New</b> Anti-GPR120 抗原：aa 198-263, 性状：AAPu, 交差性：Human	Human	Rabbit-Poly	—	Dot	毒	GNT	GTX100194 GTX100194	25 $\mu$ l 100 $\mu$ g	4,000 40,000
<b>New</b> Anti-MIA3 抗原：aa1-120, 性状：AAPu, 交差性：Human	Human	Rabbit-Poly	—	West	毒	GNT	GTX101827 GTX101827	25 $\mu$ l 100 $\mu$ g	4,000 47,000
<b>New</b> Anti-SCARA3 抗原：aa 187-444, 性状：AAPu, 交差性：Human	Human	Rabbit-Poly	—	West	毒	GNT	GTX100595 GTX100595	25 $\mu$ l 100 $\mu$ l	4,000 47,000
<b>New</b> Anti-SOCS1 抗原：aa 149-211, 性状：AAPu, 交差性：Human	Human	Rabbit-Poly	—	West	毒	GNT	GTX100657 GTX100657	25 $\mu$ l 100 $\mu$ g	4,000 48,000
<b>New</b> Anti-TRIM23 抗原：aa 1-14, 性状：AAPu, 交差性：Human	Human	Rabbit-Poly	—	IHC, West	毒	GNT	GTX100057 GTX100057	25 $\mu$ l 100 $\mu$ g	4,000 40,000

### MEMO GeneTex 社について

GeneTex 社は、米国ロサンゼルス近郊に本拠を置く、1997 年に設立された抗体メーカーです。癌と感染症に関連する抗体の開発に注力しています。また、台湾の国家衛生研究院の施設内に生産施設が置かれており、その技術力には定評があります。様々なマウスモノクローナル抗体を 10 年以上に渡り開発してきましたが、近年はウサギポリクローナル抗体の拡充にも力を入れています。



GeneTex 社本社



古紙再生適性  
紙へリサイクル可  
不要となった際は、  
古紙回収・リサイク  
ルに出してください



販売店

### フナコシ株式会社

〒113-0033 東京都文京区本郷2丁目9番7号

<http://www.funakoshi.co.jp/>

e-mail : [info@funakoshi.co.jp](mailto:info@funakoshi.co.jp)

試薬に関して：Tel.03-5684-1620 Fax 03-5684-1775

e-mail : [reagent@funakoshi.co.jp](mailto:reagent@funakoshi.co.jp)

機器に関して：Tel.03-5684-1619 Fax 03-5684-5643

e-mail : [kiki@funakoshi.co.jp](mailto:kiki@funakoshi.co.jp)



※本紙に記載されている価格は、2010年5月1日現在です。

ZB-T05N-01 (2010.5, No. 463)