



New
サイトカイン／ホルモン
肥満 ELISA

迅速・簡便なラット／マウスインスリン定量キット

Mercodia ラット／マウス インスリン関連因子 ELISA Kit

Mercodia ELISA Kit シリーズの中から、ラット／マウスインスリン関連因子を測定する製品のご紹介です。2種類のモノクローナル抗体を使用したサンドイッチ ELISA により比色定量します。

※本製品は研究用です。臨床用途には使用できません。

- ◆すべての Calibrator（液状または凍結乾燥で出荷）は濃度別に調整済みのため、標準曲線の作成が容易です。
- ◆モノクローナル抗体を使用しているため、ロット間の差が少なくなっています。
- ◆試薬は着色されているため、分注操作が分かりやすくなっています。
- ◆検出用抗体に酵素標識抗体を用いており、また試料と検出用抗体を同時に反応させるため（#10-1172-01を除く）、操作時間を大幅に短縮できます。
- ◆測定波長：450 nm
- ※『Mercodia社 Product Catalog 2009/2010』好評配布中です。ご希望の方は、フナコシホームページ (<http://www.funakoshi.co.jp/>) のオンライン請求か、当社営業担当 (Fax 03-5684-1634) までお申し込み下さい。

[メーカー：MRD]

品名	測定抗原	測定範囲	インキュベーション時間 (分)	試料 (必要量)	感度	商品コード	包装/価格 (¥)
Rat C-Peptide ELISA Kit	ラット C-Peptide	100 ~ 4,000 pmol/L	60 + 60 + 15	血清, 血漿*2, 細胞培養液 (10 µl)	100 pmol/L	10-1172-01	1 kit / 78,000
Mouse Insulin ELISA Kit	マウス Insulin	0.188 ~ 6.9 µg/L	120 + 15	血清, 血漿*1 (25 µl)	0.10 µg/L 17.4 pmol/L	10-1149-01	1 kit / 67,000
Ultrasensitive Mouse Insulin ELISA Kit		0.188 ~ 6.9 µg/L	120 + 30	血清, 血漿*1 (5 µl)	0.188 µg/L	10-1150-01	1 kit / 73,000
	0.025 ~ 1.25 µg/L	血清, 血漿*1 (50 µl)		0.025 µg/L			
Rat Insulin ELISA Kit	ラット Insulin	0.15 ~ 5.5 µg/L	120 + 15	血清, 血漿*1 (25 µl)	0.07 µg/L 12.3 pmol/L	10-1124-01	1 kit / 55,000
High Range Rat Insulin ELISA Kit		3 ~ 150 µg/L		血清, 血漿*1 (10 µl)	1.5 µg/L 263 pmol/L	10-1145-01	1 kit / 55,000
Ultrasensitive Rat Insulin ELISA Kit		0.15 ~ 5.5 µg/L	120 + 30	血清, 血漿*1 (5 µl)	0.13 µg/L 22.8 pmol/L	10-1137-01	1 kit / 61,000
	0.02 ~ 1.0 µg/L	血清, 血漿*1 (50 µl)		0.01 µg/L 1.74 pmol/L			
Rat/Mouse Proinsulin ELISA Kit	ラット/マウス Proinsulin	3 ~ 200 pmol/L	120 + 30	血清, 血漿*3, 細胞培養液, 細胞抽出液 (25 µl)	3 pmol/L	10-1232-01	1 kit / 129,000

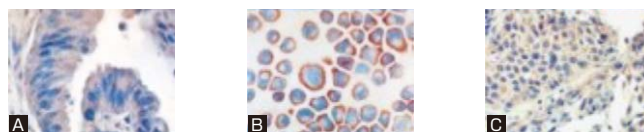
* 1 EDTA, ヘパリン処理, * 2 EDTA 処理, * 3 EDTA, ヘパリン, クエン酸処理



抗体
免疫学

抗 Toll-Like Receptor 抗体

Toll-Like Receptor (TLR) は、細胞外ドメインにロイシンリッチな繰り返し配列をもち、細胞内ドメインに IL-1 レセプターモチーフをもつ膜貫通型タンパク質です。進化的によく保存されており、感染した微生物の認識や、自然免疫、獲得免疫の応答にも重要であることが知られています。



肺腺癌組織 (A), A549 細胞 (B), 肺悪性腫瘍組織 (C) を抗 TLR9 抗体 (#IMG-305A) で免疫染色した。

品名	抗原種	免疫動物 (クローン)	標識	適用	メーカー	商品コード	包装	価格 (¥)
Anti-TLR2 (Anti-Toll-Like Receptor 2) 性状: PAPu, クラス: IgG, 交差性: Dog/Human	Human	Mouse-Mono (TL2.1)	—	FCM, IC, IF, IP	IMG	IMG-416A	0.1 mg	45,000
Anti-TLR3 (Anti-Toll-Like Receptor 3) 抗原: aa 55 ~ 70, 性状: PAPu, クラス: IgG, 交差性: Dog/Human	Human	Mouse-Mono (40C1285.6)	—	FCM, IC, IF, IHC, IP, West	IMG	IMG-315A	0.1 mg	45,000
Anti-TLR4 (Anti-Toll-Like Receptor 4) 性状: PAPu, クラス: IgG, 交差性: Dog/Human	Human	Mouse-Mono (HTA125)	—	FCM, IC, IP, IF, Neut	IMG	IMG-417A	0.1 mg	45,000
Anti-TLR8 (Anti-Toll-Like Receptor 8) 抗原: aa 750 ~ 850, 性状: PAPu, クラス: IgG, 交差性: Human/Mouse	Human	Mouse-Mono (44C143)	—	FCM, IHC, West	IMG	IMG-321A	0.1 mg	45,000
Anti-TLR9 (Anti-Toll-Like Receptor 9) 抗原: aa 268 ~ 284, 性状: PAPu, クラス: IgG, 交差性: Dog/Horse/Human/Mouse/Rat/Rhesus Monkey	Human	Mouse-Mono (26C593.2)	—	FCM, IC, IF, IHC, West	IMG	IMG-305A	0.1 mg	45,000