



細胞培養

培養器材

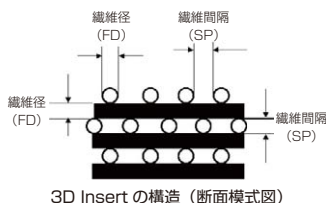
多孔性に優れた三次元細胞培養用 Scaffold

## 3D Insert-PCL/-PS

均一なポアサイズを有し、多孔性に優れた培養用器材です。生分解性プラスチック製で再生医療研究における Scaffold (足場材) として有用な PCL シリーズと、ポリスチレン製で汎用性が高い

PS シリーズの 2 種類のラインナップがあります。

※本製品は研究用です。臨床用途には使用できません。



3D Insert の構造 (断面模式図)

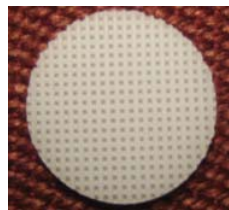
### 特長

- ◆ 本製品のポアサイズは、3D Biotek 社の精密な製造技術によって、均一でロット間の差も少なく、規則性に優れています。
- ◆ すべての空孔が開いているため、細胞や培養液が繊維間へ浸透しやすくなっています。また、溶液の循環性が良いので、細胞老廃物の蓄積を軽減できます。
- ◆ 本製品で培養した細胞は、RNA 精製、DNA およびタンパク質解析、形質転換、免疫染色、細胞増殖アッセイなど、様々な用途に適用できます。
- ◆ 12、または 96 ウェルプレート適合サイズの製品があり、それぞれ 12 ウェルプレートに 6 個、96 ウェルプレートに 24 個の 3D Insert があらかじめセットされています。

### ■ 3D Insert-PCL

材質は、手術の縫合糸などに用いられている生分解性ポリエステル（ポリカプロラクトン (Polycaprolactone : PCL) です。幹細胞などの再生医療研究に有用な製品です。

- ◆ 繊維径：～ 250 μm
- ◆ 繊維間隔：300/500 μm



3D Insert-PCL での培養実績

幹細胞	ヒト間葉系細胞
肝臓細胞	Huh-7, HepG2
角化細胞	HEK293
骨芽細胞	7F2, ヒト間葉系幹細胞由来骨芽細胞
線維芽細胞	NIH-3T3, L929

品名	メーカー	商品コード	包装 / 価格 (¥)
<b>3D Insert-PCL, 12 Well Plate Compatible (6 pieces)</b>			
TDB	PCL303012-6	250 μm Fiber Diameter, 300 μm Spacing	1 plate / 27,000
TDB	PCL305012-6	250 μm Fiber Diameter, 500 μm Spacing	1 plate / 27,000
<b>3D Insert-PCL, 96 Well Plate Compatible (24 pieces)</b>			
TDB	PCL303096-24	250 μm Fiber Diameter, 300 μm Spacing	1 plate / 27,000
TDB	PCL305096-24	250 μm Fiber Diameter, 500 μm Spacing	1 plate / 27,000

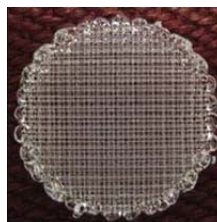
### ■ 3D Insert-PS

材質は、培養用ディッシュと同じポリスチレン (Polystyrene : PS) です。コストパフォーマンスが高く、様々な細胞に使用可能です。透明性と多孔性に優れており、高度な装置を使用せずに、倒立光学顕微鏡で細胞成長をリアルタイムに観察できます。

- ◆ 繊維径：～ 150/～ 300 μm
- ◆ 繊維間隔：200/400 μm

3D Insert-PS での培養実績

幹細胞	ヒト間葉系細胞, マウス骨髄間質幹細胞
腫瘍細胞	MCF-7, MCF-7:WS8, ECC1
肝臓細胞	Huh-7, HepG2
角化細胞	HEK293
神経細胞	CHP212, SY5Y
骨芽細胞	7F2, ヒト間葉系幹細胞由来骨芽細胞
心筋細胞	H9c2, ラット初代心筋細胞
線維芽細胞	NIH-3T3, L929



品名	メーカー	商品コード	包装 / 価格 (¥)
<b>3D Insert-PS, 12 Well Plate Compatible (6 pieces)</b>			
TDB	PS152012-6	150 μm Fiber Diameter, 200 μm Spacing	1 plate / 7,000
TDB	PS304012-6	300 μm Fiber Diameter, 400 μm Spacing	1 plate / 7,000
<b>3D Insert-PS, 96 Well Plate Compatible (24 pieces)</b>			
TDB	PS152096-24	150 μm Fiber Diameter, 200 μm Spacing	1 plate / 7,000
TDB	PS304096-24	300 μm Fiber Diameter, 400 μm Spacing	1 plate / 7,000



New

細胞接着 / 細胞骨格

細胞外マトリックス

メーカー名 : CollPlant Ltd.  
URL : <http://www.collplant.com/>

CollPlant 社は、イスラエルの Ness Ziona 市に本拠を置くメーカーで、植物産生の高品質な組換え体タンパク質を開発しています。

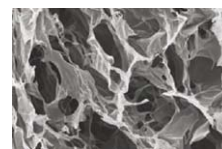
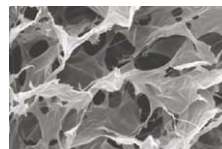
植物産生の組換え体ヒトコラーゲン

## Collage Recombinant Human Collagen Type I

遺伝子組換え植物 (トランスジェニックタバコ) で産生させた組換え体ヒトコラーゲンです。

### 特長

- ◆ 植物で発現させているためウイルス、病原菌、プリオン等の心配がありません。
- ◆ 低エンドトキシンな製品です。
- ◆ 様々なバイオマテリアルと組み合わせることで、スポンジ、ジェル、膜、シート、ファイバーなどを形成することが可能です。
- ◆ 原線維形成 : > 70%
- ◆ 純度 : > 97%



組換え体ヒトコラーゲン (左) およびウシコラーゲン (右) 由来コラーゲンスポンジの走査型電子顕微鏡画像。コラーゲンネットワークの構造が天然物に近いことが分かる。

品名	メーカー	商品コード	包装 / 価格 (¥)
<b>New Collagen Type I, Human, Recombinant, Collage</b>			
COL	W1019-10ml	Solution	10 ml / 40,000
COL	W1019-30ml	Solution	30 ml / 99,000
COL	S1019-30mg	Powder	30 mg / 52,000
COL	S1019-90mg	Powder	90 mg / 129,000

※ その他の包装については、当社テクニカルサポート (欄外参照) までお問い合わせ下さい。

細胞培養

細胞接着 / 細胞骨格

NEW

お問い合わせ先... 試薬

T F A  
L E X  
0 3 . 5  
5 6 8  
4 4 . 1  
6 7 7  
0 5