



Brighter Ideas, Inc.

**New**  
抗体  
蛍光色素

## 抗 GFP 抗体

オワンクラゲ (*Aequorea victoria*) 由来の天然型 GFP を抗原とした、抗 GFP 抗体です。組換え体 GFP も認識するため、GFP をタグとして融合したタンパク質の検出にも使用できます。

メーカー名 : Brighter Ideas, Inc.  
URL : <http://www.brighterideasinc.com/>

Brighter Ideas 社は、米国ニュージャージー州の Metuchen に本拠を置くメーカーです。GFP タンパク質研究の第一人者でもある Rutgers 大学の William W. Ward 博士が設立したメーカーで、GFP を始めとする蛍光タンパク質関連製品の開発を行っています。

	品名	抗原種	免疫動物 (クローン)	標識	適用	メーカー	商品コード	包装	価格(¥)
New	Anti-GFP, Native (Anti-Green Fluorescent Protein) 性状 : AAPu	<i>Aequorea victoria</i>	Rabbit-Poly	—	ELISA, West	Bii	Bii-nGFPab4-100	100µg	55,000
New	Anti-GFP, Native (Anti-Green Fluorescent Protein) 性状 : PAPu	<i>Aequorea victoria</i>	Rabbit-Poly	—	ELISA, West	Bii	Bii-nGFPab3-100	100µg	43,000
New	Anti-GFP, Native (Anti-Green Fluorescent Protein) 性状 : Pu	<i>Aequorea victoria</i>	Rabbit-Poly	—	ELISA, West	Bii	Bii-nGFPab2-200	200µg	35,000

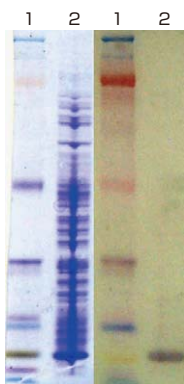


Brighter Ideas, Inc.

**New**  
抗体  
細胞分化

## 抗ゼブラフィッシュ Id1 抗体

Brighter Ideas 社と Rutgers 大学の毒性研究グループとの共同開発により作製された、ゼブラフィッシュの Id1 (Inhibitors of DNA binding / differentiation) タンパク質を認識する抗体です。



*in vitro* 転写 / 翻訳により発現させた Id1 を試料として SDS-PAGE (左) を行った後、抗 Id1 抗体 (#Bii-Id1-Ab3-100) を用いてウェスタンブロッティング (右) を行った。  
レーン 1 : マーカー  
レーン 2 : Id1 タンパク質

### MEMO Id タンパク質とは

Id タンパク質は Id1 ~ 4 まで存在し、HLH (helix-loop-helix) を有するドミナントネガティブな転写調節因子として単離されました。Id タンパク質は HLH 構造で他の転写因子と結合して二量体を形成しますが、Id には DNA 結合に必要な塩基性領域がないため転写が抑制されます。様々な細胞、動物モデル系で Id の細胞分化抑制効果が確認されており、細胞の増殖・分化、アポトーシスなどに深く関わる因子であると考えられています。

	品名	抗原種	免疫動物 (クローン)	標識	適用	メーカー	商品コード	包装	価格(¥)
New	Anti-Id1 性状 : PAPu	Zebrafish	Rabbit-Poly	—	West	Bii	Bii-Id1-Ab3-100	100µl	44,000
New	Anti-Id1 性状 : Pu (HCIC 精製)	Zebrafish	Rabbit-Poly	—	West	Bii	Bii-Id1-Ab2-100	100µl	44,000
New	Anti-Id1 性状 : Pu (硫酸分画)	Zebrafish	Rabbit-Poly	—	West	Bii	Bii-Id1-Ab1-100	100µl	39,000

# フナコシ総合カタログ ベストセレクション 2009-2010

※カタログをご希望の方は、フナコシホームページ (<http://www.funakoshi.co.jp/>) のオンライン請求か、当社地区販売店まで申し込み下さい。

有用な製品を  
選りすぐって  
まとめた  
カタログです。

試薬・受託サービス  
機器・消耗品



お問い合わせ先 : 試薬

TEL 03-56884177  
03-56884120