

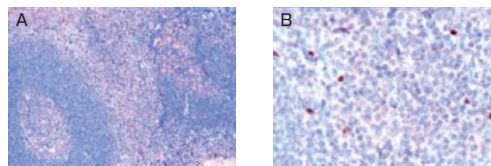


抗体
腫瘍関連 免疫学

抗ヒト FOXP3 抗体

MEMO 抗 FOXP3 抗体

FOXP3 は転写制御因子 Forkhead/winged-helix ファミリーに属する転写因子で、免疫寛容等に関わる制御性 T 細胞 (Regulatory T Cell) のマーカーとして知られています。Everest Biotech 社では、2002 年に他社に先駆けて抗 FOXP3 抗体を上市しました。



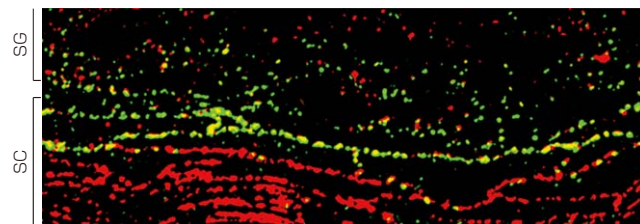
抗 FOXP3 抗体 (#EB05294) を用いてヒト扁桃のパラフィン包埋切片を免疫染色した。濾胞間領域に核が染色した細胞が観察される (A)。(B) は陽性細胞の強拡大像。

品名	抗原種	免疫動物 (クローン)	標識	適用	メーカー	商品コード	包装	価格 (¥)
Anti-FOXP3 (Anti-SCURFIN) 抗原: C 末端, 形状: TBS 溶液, 性状: APu, 交差性: Human	Human	Goat-Poly	—	ELISA, IHC	EBL	EB05294	100 µg	62,000
Anti-FOXP3 (Anti-SCURFIN) 抗原: C 末端, 形状: TBS 溶液, 性状: APu	Mouse	Goat-Poly	—	ELISA, West	EBL	EB06376	100 µg	40,000



New
抗体
糖脂質

抗セラミド抗体



ヒト皮膚の免疫蛍光染色像

SC: 角質層, SG: 顆粒層
赤: 抗セラミド抗体 (clone: S58-9), 緑: 抗グリコシルセラミド抗体 (#RAS_0011)

品名	抗原種	免疫動物 (クローン)	標識	適用	メーカー	商品コード	包装	価格 (¥)
Anti-Ceramide 性状: Culture Supernatant, クラス: IgM, 濃度: > 10 µg/ml		Mouse-Mono (S58-9)	—	ELISA, IF, IHC, West	GLB	MAB_0011 MAB_0011	200 µl 500 µl	102,000 203,000
Anti-Ceramide 性状: Culture Supernatant, クラス: IgM, 濃度: 約 250 µg/ml		Mouse-Mono (S58-9)	—	ELISA, IF, IHC, West	GLB	MAB_0013 MAB_0013	100 µl 250 µl	153,000 305,000
New Anti-GlcCer セラミドとは交差しない。形状: 溶液, クラス: IgG		Rabbit-Poly	—	IHC, West	GLB	RAS_0011	250 µg	72,000

抗 Lipid A 抗体

品名	抗原種	免疫動物 (クローン)	標識	適用	メーカー	商品コード	包装	価格 (¥)
Anti-Lipid A Bisphosphate 性状: Culture Supernatant, クラス: IgG		Mouse-Mono (S55-3)	—	ELISA, West	GLB	MAB_1001 MAB_1001	2 ml 10 ml	45,000 179,000
Anti-Lipid A 4'-Monophosphate 性状: Culture Supernatant, クラス: IgG	<i>E. coli</i>	Mouse-Mono (S1-15)	—	ELISA, West	GLB	MAB_1101 MAB_1101	2 ml 10 ml	45,000 179,000
Anti-Lipid A 4'-Monophosphate 性状: Culture Supernatant, クラス: IgG, 濃度: > 50 µg/ml	<i>E. coli</i>	Mouse-Mono (S1-15)	—	ELISA, West	GLB	MAB_1103 MAB_1103	50 µl 200 µl	51,000 163,000

フナコシ総合カタログ ベストセレクション 2009-2010

※カタログをご希望の方は、当社地区販売店までご請求下さい。

有用な製品を
選りすぐって
まとめた
カタログです。

試薬・受託サービス
機器・消耗品

