



New
細胞培養
培地添加物

安全なニュージーランド産ウシ由来 BPE

Bovine Pituitary Extract (BPE)

ニュージーランド産の若くて健康なウシ由来の、安全な脳下垂体抽出物 (BPE) です。

特長

- ◆ ニュージーランド産のウシから抽出した新鮮・未凍結組織から抽出されています。
- ◆ 0.2 μm フィルターによる滅菌処理済みです。
- ◆ あらかじめ 1 ml ずつ 5 本に個装されており、コンタミネーションや凍結・融解による劣化を軽減することができます。
- ◆ ニュージーランド産の原料限定で使用している装置で抽出を行っているため、他産地の原料の混入はありません。

品名		包装 / 価格(¥)
メーカー	商品コード	
New	Bovine Pituitary Extract, New Zealand, Sterile (5×1 ml) (BPE)	
CEL	CnT-BPE-5 -80°C	5×1 ml / 17,000



New
細胞培養
セラチノサイト 培地

ヒツジ由来表皮角化細胞の培養に最適な基礎培地

Sheep Epidermal Keratinocyte Medium

基礎培地と添加用血清がセットになった、表皮角化細胞の培養に最適な液体培養用培地です。

特長

- ◆ ケラチノサイト研究に有用です。
- ◆ 基礎培地は、タンパク質フリーで、アミノ酸、ミネラル、ビタミン、有機化合物が含まれています。
- ◆ 抗体および抗真菌剤は含まれていません。
- ◆ ヒツジ由来のケラチノサイト用に最適化されています。

キット内容

- Basal medium
- Containing two supplement (A&B)

品名		包装 / 価格(¥)
メーカー	商品コード	
New	Epidermal Keratinocyte Medium, for Sheep, Non-defined (500 ml)	
CEL	CnT-08	1 kit / 17,000



New
細胞培養
細胞周期 フローサイトメトリー

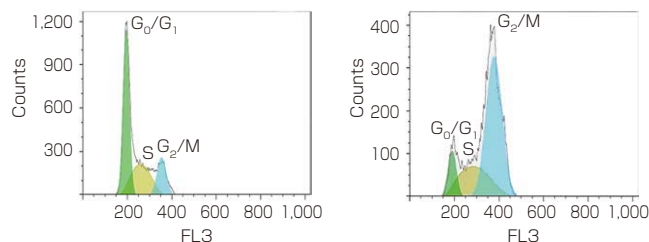
フローサイトメトリーによる細胞周期判定キット

Nuclear-ID Cell Cycle Analysis Kit

フローサイトメトリーを使用して細胞周期の判定を行えるキットです。細胞周期の進行や抑制についての解析を、簡便に行えます。検出する蛍光色調の異なる2種類のキットがあります。

特長

- ◆ 試料細胞集団に含まれる G₀/G₁ 期, S 期, G₂/M 期の割合を測定するのに最適です。
- ◆ 生細胞やエタノール固定した細胞, 膜透過処理を行った細胞等を染色できます。
- ◆ sub-G₁ 期細胞の定量も行えます。
- ◆ 倍数性を示す細胞株等の DNA 解析にも有用です。
- ◆ キットには, 細胞周期進行阻害剤である nocodazole が含まれています。
- ◆ Green Kit と, GFP 等の緑色蛍光色素と検出波長域がオーバーラップしない GFP-Certified, Red Kit があります。Red Kit は GFP 発現細胞や細胞表面抗原に対する蛍光標識抗体を使用した他のフローサイトメトリー解析と、同時に使用できます。



本製品を使用した解析例

Jurkat 細胞における細胞周期状態を、本製品を使用してフローサイトメトリーにより解析した。

左) 非同期性のコントロール細胞集団。G₁ 期細胞が 40%, S 期細胞が 34%, G₂/M 期細胞が 20% 検出されている。

右) 0.1 μg/ml, 20 時間の nocodazole 処理を行った細胞集団。G₂/M 期で細胞周期が停止している。

キット内容

- Nuclear-ID cell cycle detection reagent
- Nocodazole control
- Assay buffer

品名		包装 / 価格(¥)
メーカー	商品コード	
New	Green Cell Cycle Assay Kit, Nuclear-ID (100 assays)	
EZN	ENZ-51014-100 -80°C	1 kit / 49,000
	Red Cell Cycle Assay Kit, GFP-Certified, Nuclear-ID (100 assays)	
EZN	ENZ-51008-100 -80°C	1 kit / 49,000