



New

遺伝子工学

発現解析

化学発光

ルシフェラーゼ遺伝子を挿入したベクター

## NanoLight Luciferase Vector

*Gaussia princeps* (コペポーダ) に由来するルシフェラーゼ遺伝子を挿入したベクターです。

### 特長

- ◆ NanoLight Luciferase は、Coelenterazine またはその誘導体を発光基質として、480 nm 付近にピークをもつ明るい光を発します。また、Na<sup>+</sup> 依存性かつ ATP 非依存的に発光するため、ATP 依存性のホタル由来ルシフェラーゼよりも簡単に使用できます。
- ◆ ヒト型コドンに改変した *Gaussia* 由来ルシフェラーゼは、ホタルおよびウミシイタケ由来ルシフェラーゼよりも *in vitro* で最大 1,000 倍、*in vivo* で最大 200 倍明るい光を発します。

品名

メーカー	商品コード	包装 / 価格(¥)
<b>New pUC18-Gluc with SS Vector</b>		
LUX	20112	25 µg / 84,000
<i>Gaussia princeps</i> 由来ルシフェラーゼ遺伝子と分泌シグナルを挿入した pUC18 ベクター。ルシフェラーゼ遺伝子を他のベクターにサブクローニングし、任意のベクターを構築する際に有用。		
<b>New pUC18-Gluc without SS Vector</b>		
LUX	20113	25 µg / 84,000
<i>Gaussia princeps</i> 由来ルシフェラーゼ遺伝子を挿入した pUC18 ベクター。ルシフェラーゼ遺伝子を他のベクターにサブクローニングし、任意のベクターを構築する際に有用。		
<b>New pCMV-GLUC-1 Vector</b>		
LUX	20102	25 µg / 56,000
ヒト型コドンに改変した <i>Gaussia princeps</i> 由来ルシフェラーゼ遺伝子と分泌シグナルを挿入した pCMV ベクター。ルシフェラーゼをレポーターとした導入遺伝子の発現確認に有用。ネオマイシン耐性遺伝子を含むため、安定発現細胞株を樹立することも可能。		
<b>New pGLUC Basic-1 Vector</b>		
LUX	20103	25 µg / 84,000
ヒト型コドンに改変した <i>Gaussia princeps</i> 由来ルシフェラーゼ遺伝子と分泌シグナルを挿入したベクター。ルシフェラーゼ発現用のプロモーターを含まないため、プロモーター解析に有用。ネオマイシン耐性遺伝子を含むため、安定発現細胞株を樹立することも可能。		
<b>New pCMV-KDEL-Gluc-1 Vector</b>		
LUX	20104	25 µg / 56,000
ヒト型コドンに改変した <i>Gaussia princeps</i> 由来ルシフェラーゼ遺伝子と小胞体残留シグナルの KDEL 配列を挿入した pCMV ベクター。ネオマイシン耐性遺伝子を含むため、安定発現細胞株を樹立することも可能。		
<b>New pGLUC-KDEL-Basic-1 Vector</b>		
LUX	20105	25 µg / 84,000
ヒト型コドンに改変した <i>Gaussia princeps</i> 由来ルシフェラーゼ遺伝子と小胞体残留シグナルの KDEL 配列を挿入したベクター。ルシフェラーゼ発現用のプロモーターを含まないため、プロモーター解析に有用。ネオマイシン耐性遺伝子を含むため、安定発現細胞株を樹立することも可能。		
<b>New pCMV-Gluc minus SS Vector</b>		
LUX	20114	25 µg / 84,000
ヒト型コドンに改変した <i>Gaussia princeps</i> 由来ルシフェラーゼ遺伝子を挿入した pCMV ベクター。ルシフェラーゼをレポーターとした導入遺伝子の発現確認やルシフェラーゼ融合タンパク質の発現に有用。ネオマイシン耐性遺伝子を含むため、安定発現細胞株を樹立することも可能。		

## NanoLight Luciferase Vector

### ご購入時のご注意

本製品は営利目的で使用される場合、ご使用開始から 120 日以内にライセンス契約が必要となります。このため、購入時にご使用者確認書が必要です。フナコシホームページ (<http://www.funakoshi.co.jp/download/>) に掲載の確認書に必要事項をご記入の上、販売店担当者にお渡し下さい。



遺伝子工学

核酸

精製

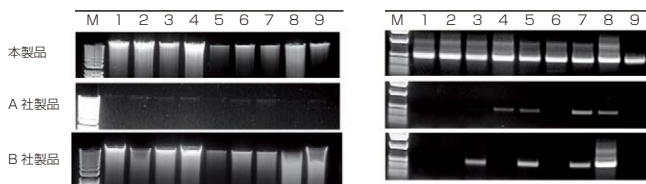
## 腐植酸を多く含む土壌用ゲノム DNA 精製キット

## PowerSoil DNA Isolation Kit

通常の土壌試料のほか、腐植酸を多く含む DNA の精製が困難な堆肥、厩肥、堆積物などからでも PCR に適したゲノム DNA を精製できるキットです。本キットで精製した DNA は無色透明で、腐植物質が除去されており、PCR を阻害する物質は含まれていません。バクテリア、菌類、藻類、放線菌類など多くの微生物からゲノム DNA を精製できます。

### 特長

- ◆ 破砕用ビーズとシリカベースのスピнкаラムを用いる簡単な操作で、PCR に適した高純度なゲノム DNA を精製できます。
- ◆ 約 30 分で操作が終了します。
- ◆ 最大 250 mg の土壌試料から精製できます。
- ◆ スピんフィルターでの DNA 結合量：~20 µg



Lane 1: 埋め立て地 (0~3 インチ) Lane 4: コンポスト (コーヒーカズ) Lane 7: 堆積物 (泥)  
Lane 2: 埋め立て地 (3~6 インチ) Lane 5: 海底堆積物 Lane 8: 馬糞  
Lane 3: コンポスト (発酵後期) Lane 6: 湖底堆積物 Lane 9: 混合表土

(左) 本製品、および他社製品で土壌試料からゲノム DNA を精製し電気泳動した。  
(右) それぞれのゲノム DNA 試料について真正細菌に対するプライマーを用いて PCR を行い、電気泳動した。

### キット内容

- PowerBead tube
- Spin filter unit
- Solution (C1 ~ C6)
- Collection tube

※ 1.5 ~ 2.0 ml チューブを収容可能なボルテックスアダプターが別途必要です。

品名	メーカー	商品コード	包装 / 価格(¥)
<b>Soil DNA Isolation Kit, PowerSoil</b>			
MBL	12888-50	✗	50 preps 1 kit / 35,000
MBL	12888-100	✗	100 preps 1 kit / 68,000