



New
抗体
細胞周期

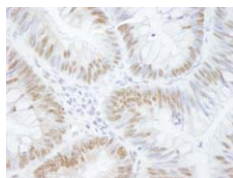
Condensin 関連抗体

Bethyl Laboratories 社の condensin 複合体構成タンパク質とその関連タンパク質の抗体を一挙に紹介します。

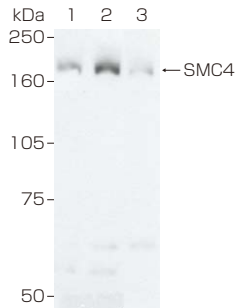
MEMO Condensin について

Condensin は、染色体の凝集と分離に重要な役割を担う複合体です。Condensin 複合体は 2 つの SMC (Structural Maintenance of Chromosomes) コアタンパク質 (SMC2 および SMC4) と、3 つの Non-SMC タンパク質 (Condensin I : CAP-D2, CAP-G, および CAP-H, Condensin II : CAP-D3, CAP-G2, および CAP-H2) から構成されています。Condensin 複合体による染色体の凝集は AKAP8/AKAP95 の存在下で行われます。

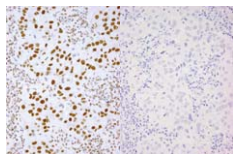
[メーカー: BET]



ホルマリン固定・パラフィン包埋したヒト結腸カルシノーマを抗 AKAP8/AKAP95 抗体 (#IHC-00217) を用いて免疫組織染色した。



抗 SMC4 抗体 (#A300-063A) を用いたウエストタンブロットの結果。
Lane 1 : 293T 細胞のライゼット
Lane 2 : SMC4 をトランスフェクトした 293T 細胞
Lane 3 : 正常なヒトリンパ芽球



ホルマリン固定・パラフィン包埋したヒト乳腺腺癌組織を抗リン酸化 XRCC1 (S485/T488) 抗体 (#IHC-00117) を用いて免疫染色した。
左: ホスファターゼ未処理
右: ホスファターゼ処理

因子	抗原種	交差性*	免疫動物	適用	性状	商品コード	包装	価格(¥)
AKAP8/ AKAP95	aa 575 ~ 625	Human	H	Rabbit-Poly	IP, West	APu	A301-061A	0.02 mg 68,000
	C-terminal (aa 642 ~ 692)	Human	H	Rabbit-Poly	IP, West	APu	A301-062A	0.02 mg 68,000
	AbVantage Pack	上記 #A301-061A と #A301-062A のセット品					A310-346A	1 pack 96,000
	C-terminal (aa 642 ~ 692)	Human	H/M	Rabbit-Poly	IHC	APu	IHC-00217	0.1 ml 90,000
AKAP8/ HA95	aa 525 ~ 575	Human	H	Rabbit-Poly	IP, West	APu	A301-365A	0.1 ml 68,000
	aa 596 ~ 646	Human	H	Rabbit-Poly	IP, West	APu	A301-366A	0.1 ml 68,000
	AbVantage Pack	上記 #A301-365A と #A301-366A のセット品					A310-472A	1 pack 96,000
Aurora B	aa 596 ~ 646	Human	H	Rabbit-Poly	IHC	APu	IHC-00277	0.1 ml 90,000
	C-terminal (aa 300 ~ 344)	Human	H	Rabbit-Poly	IF, IP, West	APu	A300-431A	0.1 mg 68,000
	C-terminal (aa 300 ~ 344)	Human	H	Rabbit-Poly	IC, IHC	APu	IHC-00003	0.1 ml 90,000
CAP-D2	C-terminal (aa 1,350 ~ 1,401)	Human	H	Rabbit-Poly	IP, West	APu	A300-601A	0.02 mg 68,000
CAP-D3	C-terminal (aa 1,450 ~ 1,507)	Human	H	Rabbit-Poly	IP, West	APu	A300-604A	0.02 mg 68,000
CAP-G	C-terminal (aa 950 ~ 1,015)	Human	H	Rabbit-Poly	IP, West	APu	A300-602A	0.02 mg 68,000
CAP-G2	C-terminal (aa 1,100 ~ 1,143)	Human	H	Rabbit-Poly	IP, West	APu	A300-605A	0.02 mg 68,000
CAP-H	C-terminal (aa 700 ~ 741)	Human	H	Rabbit-Poly	IP, West	APu	A300-603A	0.02 mg 68,000
SMC2	aa 50 ~ 100	Human	H	Rabbit-Poly	West	APu	A300-056A	0.1 mg 68,000
	aa 950 ~ 1,000	Human	H	Rabbit-Poly	West	APu	A300-057A	0.1 mg 68,000
	C-terminal (aa 1,150 ~ 1,197)	Human	H	Rabbit-Poly	IF, IP, West	APu	A300-058A	0.1 mg 68,000
AbVantage Pack	上記 #A300-056A, #A300-057A および #A300-058A のセット品					A310-014A	1 pack 145,000	
SMC4	aa 600 ~ 650	Human	H	Rabbit-Poly	IF, West	APu	A300-063A	0.1 mg 68,000
	C-terminal (aa 1,225 ~ 1,288)	Human	H	Rabbit-Poly	IF, IP, West	APu	A300-064A	0.1 mg 68,000
	AbVantage Pack	上記 #A300-063A と #A300-064A のセット品					A310-017A	1 pack 96,000
MCPH1	aa 350 ~ 400	Human	H	Rabbit-Poly	West	APu	A300-368A	0.1 mg 68,000
PARP1	aa 1 ~ 50	Human	H	Rabbit-Poly	West	APu	New A301-375A	0.1 ml 68,000
	aa 50 ~ 100	Human	H	Rabbit-Poly	West	APu	New A301-376A	0.1 ml 68,000
	AbVantage Pack	上記 #A301-375A, #A301-376A のセット品					New A310-476A	1 pack 96,000
	aa 50 ~ 100	Human	H	Rabbit-Poly	IHC	APu	New IHC-00279	0.1 ml 90,000
XRCC1	C-terminal (aa 600 ~ 633)	Human	H	Rabbit-Poly	IC, IHC, IP, West	APu	A300-065A	0.1 mg 68,000
	pSer461	Human	H	Rabbit-Poly	West	APu	New A300-147A	0.1 mg 82,000
	pSer475	Human	H	Rabbit-Poly	West	APu	New A300-227A	0.1 mg 82,000
	pSer485/pThr488	Human	H	Rabbit-Poly	West	APu	New A300-231A	0.1 mg 82,000
	pSer518/pThr519/pThr523	Human	H	Rabbit-Poly	West	APu	New A300-059A	0.1 mg 82,000
	AbVantage Pack	上記 #A300-065A, #A300-147A, #A300-227A, #A300-231A, #A300-059A のセット品					New A310-015A	1 pack 275,000
	pSer461	Human	H/M	Rabbit-Poly	IHC	APu	New IHC-00116	0.1 ml 96,000
	pSer485/pThr488	Human	H/M	Rabbit-Poly	IHC	APu	New IHC-00117	0.1 ml 96,000
pSer518/pThr519/pThr523	Human	H/M	Rabbit-Poly	IHC	APu	New IHC-00115	0.1 ml 96,000	

* 交差性 : H = Human, M = Mouse