

ES 細胞・iPS 細胞の染色体／核型解析受託サービス

継代や分化前後での染色体異常の解析を行います。

マルチカラー FISH による染色体解析

全染色体を別々の色に染色するマルチカラー FISH 法により、ヒト、マウスおよびラット由来 ES 細胞または iPS 細胞の染色体転座や異数性を解析します。

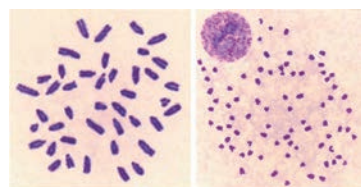
G バンド・Q バンド処理による染色体解析

ヒト、マウスおよびそれ以外の動物種由来の ES 細胞、iPS 細胞のバンディング処理による染色体異常の検査を行います。

*染色体異常がある細胞では解析できない場合があります。

ギムザ染色による簡易核型検査

主に染色体数の異常を解析します。50~100 細胞の染色体数をカウントし、染色体数の分布をご報告します。



ギムザ染色によるマウス ES 細胞の染色例

染色体数 42 本
(正常 40 本)

染色体数 80 本
(4 倍体)

ご注文方法／価格

詳細は当社受託・特注品担当までお問い合わせ下さい。

[メーカー：CMS]

日本薬学会 第 144 年会

附設展示会に出展します！

展示会会期：2024年3月29日(金)~31日(日)

展示会場：パシフィコ横浜 展示ホール AB



フナコシブースで
お待ちしております！

お手持ちの細胞株の同一性検証をサポート

ヒト／マウス STR プロファイリング 細胞認証受託サービス

ショートタンデムリピート (STR : Short Tandem Repeat) 解析による細胞プロファイリングに基づき、ヒトまたはマウス細胞の認証を行うサービスです。

サービスの流れ

1. FTA Sample Collection Kit for Cell Authentication Service をフナコシから購入する。

[メーカー：ACC]

品名	FTA Sample Collection Kit for Cell Authentication Service	
適用	ヒト細胞用	マウス細胞用
ATCC® No. (商品コード)	135-XV™	137-XV™
包装	1 kit	1 kit
価格 (¥)	37,000	32,000

*1 キットあたり 1 細胞株用です。ATCC® での解析・報告書作成費用を含みます。

2. キットに含まれる Sample Collection Card (FTA カード) に、解析を依頼する細胞をスポットし、乾燥させる。

3. FTA カードを ATCC® に送付する*。



送付用封筒

4. ATCC® に到着後およそ 5 営業日ほどで ATCC® からレポートが e-mail で送付される。

*試料の ATCC® への輸送料はお客様ご自身でご負担いただけます。

*ヒト細胞の解析結果は、お客様ご自身で ATCC® の STR Database 中にあるヒト細胞株の情報と比較することができます。

ご購入時のご注意



ATCC® 製品は、ご所属の研究機関・企業で ATCC Material Transfer Agreement (MTA) にご同意いただいた上で、ご所属部門によるユーザー登録書 (New Account Application) のご提出が必要となります。

*MTA の締結・ユーザー登録がされていない場合、専用注文書／オンラインオーダーフォームをご提出いただいても、ご注文を受け付けることはできませんのでご了承下さい。



ATCC® 製品 68763 ATCC® 製品 68765

Web ページ番号 68763 Web ページ番号 68765
ご依頼方法についてのお問い合わせ atcc@funakoshi.co.jp
TEL 03-5684-1645