



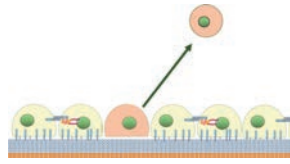
E-cadherin Fc プレート

幹細胞培養プレート

細胞培養基質としての利用が困難であった E-カドヘリンに加工を施すことにより、細胞に対して配向的なコーティングを実現した幹細胞培養プレートです。



E-カドヘリンを発現している細胞が優先的に接着します



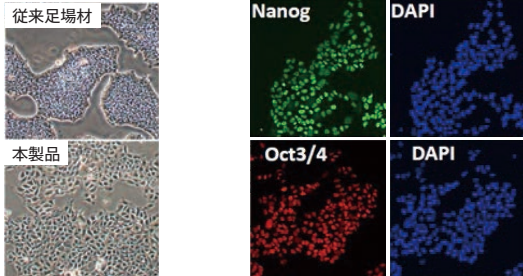
E-カドヘリンを発現しなくなった場合、接着力が弱まり遊離しやすくなります

未分化ヒト iPS 細胞をセレクション・維持培養できます

特長

- ヒト iPS 細胞はキレート剤で剥離でき、細胞へのダメージを抑えて継代できます。
- ヒト iPS 細胞のシングルセル継代が可能です。また、細胞播種から 24 時間後に ROCK 阻害剤を取り除くことが可能です。
- 強固なコロニーを形成しにくいいため、比較的均一な試薬処理が可能です。また、マウス ES 細胞においてトランスフェクション効率が向上することが文献で報告されています。
- ゼノフリーで、室温保存が可能です。

使用例 (ヒト iPS 細胞の培養)



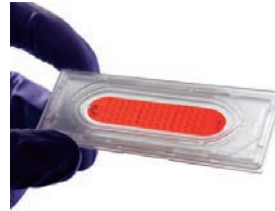
細胞の単層培養が可能であった。 接着細胞から未分化マーカーが観察された。

品名	メーカー	商品コード	包装 / 価格 (¥)
E-cad Fc プレート (6 well)			
SMC	hECP-06w		1 piece / 10,000
SMC	hECP-06w		5 pieces / 50,000
E-cad Fc プレート (24 well)			
SMC	hECP-24w		1 piece / 8,000
SMC	hECP-24w		5 pieces / 40,000
E-cad Fc プレート (48 well)			
SMC	hECP-48w		1 piece / 8,000
SMC	hECP-48w		5 pieces / 40,000
E-cad Fc プレート (96 well)			
SMC	hECP-96w		1 piece / 8,000
SMC	hECP-96w		5 pieces / 40,000

CellGem シリーズ

シングルセル単離 / 培養用デバイス

微細なウェルを用いて、単一細胞の単離、培養 (シングルセルクローニング) を簡単に行うことができるデバイスです。



\\このような実験に//

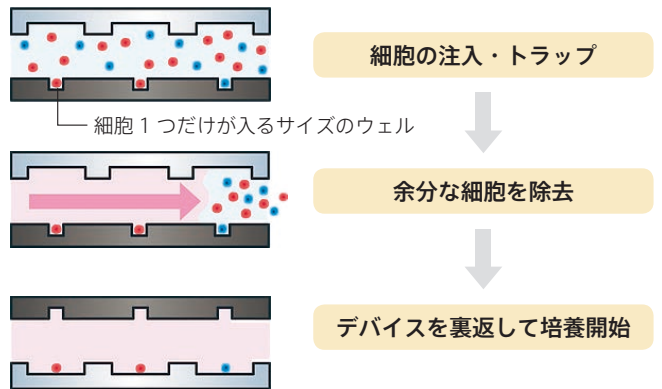
外来遺伝子を恒常的に発現する安定発現株の樹立

単一細胞レベルでの表現型 / 遺伝子発現解析

特長

- 特殊な器材は不要です。ピンセット、顕微鏡、ピペットがあれば使用できます。
- 10 種類の細胞で、ウェルの 70~80% から単一細胞を回収できることを確認しています (専用機器並みに高効率)。

操作方法概略



製品ラインナップ

細胞のサイズに対応する 3 種類のキットをご用意しています。

CellGem のサイズ	S	M	L
細胞サイズ	8~12 μm	11~17 μm	14~25 μm
細胞例	<ul style="list-style-type: none"> CHO-K1 AA8 Jurkat Sp2/O-Ag14 	<ul style="list-style-type: none"> A549 L929 Enh7a 	—

品名	メーカー	商品コード	包装 / 価格 (¥)
CellGem Single Cell Culture, S			
ORG	CellGemTS_610010		1 piece / 45,000
ORG	CellGemTS_610030		3 pieces / 108,000
ORG	CellGemTS_610060		6 pieces / 195,000
CellGem Single Cell Culture, M			
ORG	CellGemTM_620010		1 piece / 45,000
ORG	CellGemTM_620030		3 pieces / 108,000
ORG	CellGemTM_620060		6 pieces / 195,000
CellGem Single Cell Culture, L			
ORG	CellGemTL_630010		1 piece / 45,000
ORG	CellGemTL_630030		3 pieces / 108,000
ORG	CellGemTL_630060		6 pieces / 195,000
CellGem Single Cell Culture, SML, Three Size Set			
ORG	CellGemTX_690030		1 set / 120,000

S、M、Lサイズが各1個ずつのセット。