

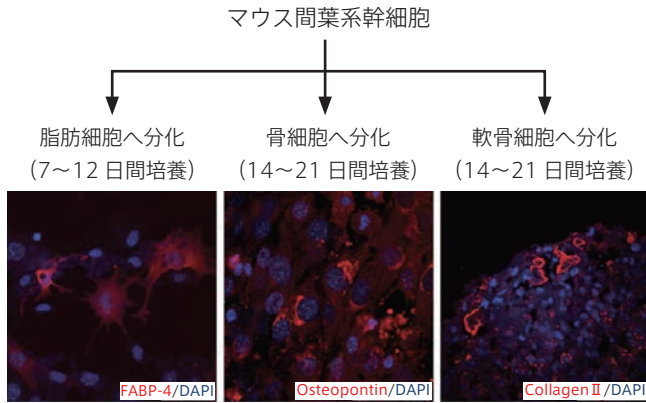
骨髄幹細胞／間葉系幹細胞 分化能評価キット

各種分化誘導培地中での培養後、間葉系細胞への分化能の有無を指標にして骨髄幹細胞 (BMSC)／間葉系幹細胞 (MSC) を評価するキットです。

特長

- BMSC/MSC を脂肪細胞、骨細胞、軟骨細胞へと分化させるために最適化された培地添加物と、各細胞への分化を確認するためのマーカー抗体が含まれています。
- 分化誘導培地での培養後、マーカー抗体を用いて免疫細胞染色をすることで、各細胞系への分化能を有しているかを確認します。
- 各培地添加物は、培地 50 ml 分を調製できる量が含まれています。
- ヒト用 (#SC006)、マウス用 (#SC010) の製品があります。

使用例



本製品を使用してマウス間葉系幹細胞から分化された各細胞の多分化能の確認

キット内容

- Adipogenic supplement
 - Osteogenic supplement (#SC006 のみ)
 - Mouse/Rat osteogenic supplement (#SC010 のみ)
 - Chondrogenic supplement
 - ITS supplement
 - Anti-Mouse FABP4, Goat-Poly
 - Anti-Human Aggrecan, Goat-Poly (#SC006 のみ)
 - Anti-Human Osteocalcin, Mouse-Mono (#SC006 のみ)
 - Anti-Mouse Collagen II, Sheep-Poly (#SC010 のみ)
 - Anti-Mouse Osteocalcin, Goat-Poly (#SC010 のみ)
- ※間葉系幹細胞培養用の基礎培地、血清、免疫細胞染色用の標識二次抗体などは含まれていません。別途、ご用意下さい。

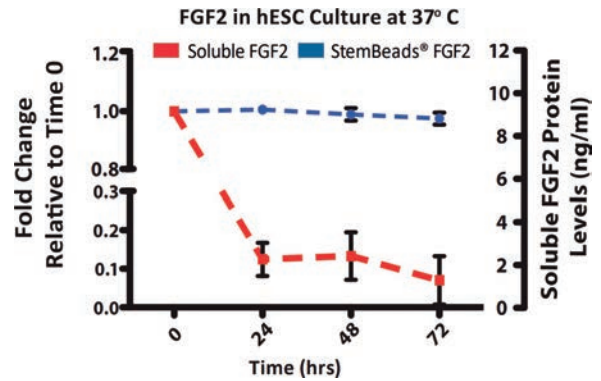
品名	メーカー	商品コード	包装 / 価格 (¥)
Mesenchymal Stem Cell Functional Identification Kit			
RSD SC006	カルタヘナ	Human	1 kit / 123,000
RSD SC010	カルタヘナ	Mouse	1 kit / 124,000

培地交換回数を減らせる タンパク質徐放性ビーズ

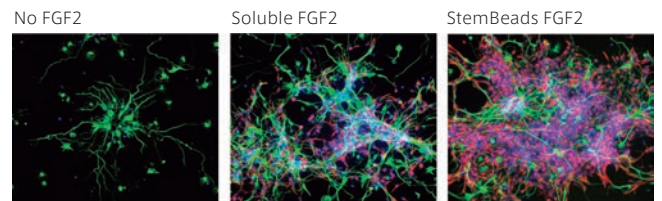
培地に添加するだけで、サイトカインなどの組換え体ヒトタンパク質を安定的に供給し続けることができる FDA 認可の生分解性徐放性ビーズです。徐放効果は数日間持続するため、**培地交換の手間が省けます。**

特長

- 生分解性ポリマーに、組換え体タンパク質を担持させた製品です。
- ビーズを添加するだけで使用でき、培養条件や培地の組成を変える必要がありません。
- StemBeads を使うことで、培地交換が 1 週間に 2~3 回で済みます。毎日培地交換した場合と比較して、培地や時間を節約できます。
- 培地に添加する StemBeads の量を増やすことにより、タンパク質濃度を上げることができます。



ヒト ES 細胞培養において、培養液に可溶性 FGF2 (■) または StemBeads FGF2 (■) を添加した。可溶性 FGF2 は濃度が 24 時間後には著しく減少するのに対し、StemBeads は 3 日間経過した後も FGF2 の濃度が一定 (10 ng/ml) に保たれていることが分かる。



StemBeads FGF2 を添加した培地中で 1 週間培養したマウス神経幹細胞は前駆細胞 (Nestin 陽性) の増加および神経細胞への分化抑制 (TUJ1 陽性) が見られた。

品名	メーカー	商品コード	包装 / 価格 (¥)
StemBeads Activin-A			
SCU SBAC5			5 ml / 51,000
ヒト多能性幹細胞の維持/内胚葉への分化誘導用。培地への添加量: 10 µl/ml			
StemBeads BDNF			
SCU SBBD1			1 ml / 104,000
神経幹細胞の培養用。培地への添加量: 10 µl/ml			
StemBeads EGF			
SCU SBEGF			3 ml / 29,000
幹細胞、神経細胞の培養用。培地への添加量: 20 µl/ml			
StemBeads FGF2			
SCU SB500			3 ml / 77,000
ヒト ES/iPS 細胞、マウス神経幹細胞の培養用。培地への添加量: 8 µl/ml			
StemBeads GDNF			
SCU SBGD1			1 ml / 104,000
神経幹細胞の培養用。培地への添加量: 10 µl/ml			
StemBeads Blank15			
SCU SB001			3 ml / 27,000
StemBeads のコントロール。タンパク質を含まない。			