

一本鎖 DNA 調製・精製キット

長鎖一本鎖 DNA 調製

PCR, エキソヌクレアーゼ反応, 逆転写酵素反応などを用いないため, 内部や末端に変異や欠失を含まない, 正確な配列を有する Long ssDNA を得ることができます。



[メーカー : BDL]

一本鎖 DNA	所属	品名	Web ページ 番号	商品コード	包装	価格 (¥)
~1.5 kb	大学・国公立機関	Long ssDNA Preparation Kit for 1.5kb, Academic	64803	DS615	1 kit	70,000
	企業・営利団体	Long ssDNA Preparation Kit for 1.5kb, Commercial Entities		DS615	1 kit	140,000
1.5~3 kb	大学・国公立機関	Long ssDNA Preparation Kit for 3.0kb, Academic		DS625	1 kit	70,000
	企業・営利団体	Long ssDNA Preparation Kit for 3.0kb, Commercial Entities		DS625	1 kit	140,000
~10 kb	大学・国公立機関	Long ssDNA Preparation Kit for 10kb, Academic	65187	DS635 -80°C	1 kit	100,000
	企業・営利団体	Long ssDNA Preparation Kit for 10kb, Commercial Entities		DS635 -80°C	1 kit	200,000

ご購入時のご注意



- ご注文の際に使用目的確約書が必要です。Web に掲載の使用目的確約書に必要事項をご記入の上, 販売店担当者にお渡し下さい。
- 本製品または技術を商用目的で使用される場合は, あらかじめ当社受託・特注品担当までお問い合わせ下さい。
- 本製品を用いて製造した産物の販売や, 第三者へのサービス提供等の目的での本製品の使用には, 別途ライセンスが必要となります。
- 本製品の価格は, 大学・国公立機関 (官公庁の研究所) のお客様と企業・営利団体のお客様とで異なります。

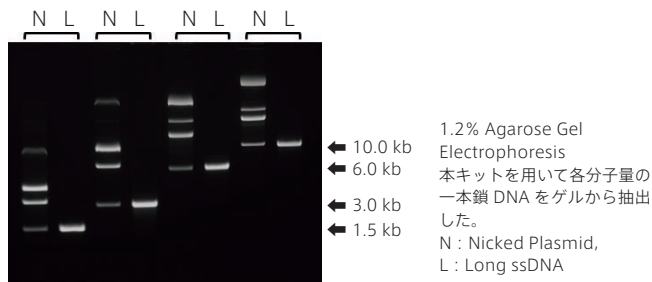
長鎖一本鎖 DNA 精製

[Web ページ番号 : 65188]

一本鎖 DNA を電気泳動後のアガロースゲルから切り出し, 抽出・精製するためのスピナカラムキットです。キットには DNA 染色液が含まれており, 可視光下で泳動中のバンドを観察できます。



分子量の異なる一本鎖 DNA の抽出例



他社製品 A, B, C との比較



様々な長さの一本鎖 DNA (2 µg) をアガロースゲル電気泳動で分離し, 切り出したバンドから本製品および他社製品 (A, B, C) を用いて各 40 µl を抽出回収した。その結果, 本製品を用いた場合, 高い回収率が得られることに加え, 特に長鎖の 6 kb と 10 kb の一本鎖 DNA における分解が抑制されていることが分かった。

[メーカー : BDL]

一本鎖 DNA	品名	商品コード	包装	価格 (¥)
~3 kb	Long ssDNA Gel Extraction Kit for 3kb	DS640	25 tests	30,000
3~10 kb	Long ssDNA Gel Extraction Kit for 10kb	DS650	25 tests	30,000